



Strategaeth Rheoli Tynnu Dŵr o Ddalgyrch y Llŷn & Eryri

Diweddarwyd olaf 2015

Cyflwyniad

Mae angen trwydded tynnu dŵr ar gyfer mynd â rhagor nag 20 medr ciwbig (4,400 galwyn) o ddŵr y diwrnod o afon neu nant, cronfa, llyn neu bwll, camlas neu darddell.

Defnyddiwn Strategaethau Rheoli Tynnu Dŵr Dalgyrch (SRhTDD) er mwyn amcangyfrif faint o ddŵr sydd ar gael i'w dynnu, ac ymhle. Amcana'r strategaethau gydbwyso anghenion defnyddwyr dŵr a'r amgylchedd, gan sicrhau y gellir defnyddio adnoddau dŵr mewn modd cynaliadwy, lle bo digonedd. Yn 2015 bu inni gwblhau cylch cyntaf y strategaethau trwyddedu SRhTDD. Rydym wedi diweddarau'r rhain, gan ddefnyddio gwell dull, sy'n cynnwys gwell amgyffrediad o faint o ddŵr y mae'i angen ar yr amgylchedd, ac y sy'n unol â gofynion y Gyfarwyddeb Fframwaith Dŵr.

Polisi Cyffredinol

Penderfynir pob trwydded tynnu dŵr yn unol â gofynion statudol, a pholisi cenedlaethol a lleol. Ystyrir ceisiadau am drwydded fesul achos unigol, ond y mae rhai egwyddorion cyffredinol yn eu cynnwys nhw oll:

- Gosodwn gyfyngiadau amser ar bob trwydded newydd a newidiedig (ac eithrio'r rhai sy'n gofyn am leihau faint o ddŵr a dynnir, neu newidiadau bychain nad effeithiant ar yr amgylchedd)
- Yn y dalgyrch hwn, y cyfyngiad amser a osodir, yn gyffredinol, ar drwyddedau newydd fydd yr 31ain o Fawrth 2025
- Adnewyddir trwyddedau sydd eisoes â chyfyngiad amser ond iddynt ddigoni tri phrawf: bod eto angen y dŵr, y'i defnyddir yn effeithlon, ac y mae'r tyniad yn gynaliadwy gan yr amgylchedd
- Mae arnom ddyletswydd rhoi trwyddedau nad ydynt yn effeithio er gwaeth ar yr amgylchedd, neu ar bobl sydd eisoes yn tynnu dŵr
- Adolygwn a gorfodwn gydymffurfiaeth â'r trwyddedau a roddwn, a bod gennym raglen arolygu a sicrhau hyn.

Afonydd

Dengys tabl 1 a map 1 argaeledd dŵr ar gyfer ei dynnu ym mhrif ddalgyrchchoedd y Llŷn ac Eryri. Nid aseswyd manau y tu hwnt i'r prif ddalgyrchchoedd yn fanwl, ond y mae'n eithaf tebyg bod peth dŵr ar gael yno. Cloriannwn geisiadau yno yn ôl eu rhinweddau unigol.

Dalgylch	A oes rhagor o ddŵr ar gael?
Prysor	Nac oes
Teigl	Oes
Cynfal	Oes
Goedol	Oes, ar gyfnod gwlyb
Colwyn	Oes
Glaslyn	Oes, ar gyfnod gwlyb
Llyfni	Oes
Ogwen	Oes
Rhyd	Oes
Gwyrfai	Nac oes
Seiont	Oes
Penrhos	Oes
Rhyd-hir	Oes
Erch	Oes
Wen	Oes
Dwyfach	Oes
Dwyfor	Oes, ar gyfnod gwlyb

Tabl 1 Argaeledd dŵr

Mae faint o ddŵr sydd ar gael i'w drwyddedu'n amrywio o ddalgylch i ddalgylch. Gallwn eich cynghori ynghylch tua faint sydd ar gael, ond ni waranta trwydded y yna wastad ddŵr yno, nac y bydd ansawdd y dŵr yn addas. Efallai y bydd rhaid inni osod amodau arbennig ar drwydded, hefyd, er mwyn diogelu nodweddion lleol megis bywyd gwyllt neu safleoedd cadwraeth.

Hyd yn oed lle na fo dŵr ar gael, efallai y byddai modd "ffeirio" dŵr â thynnwr presennol er mwyn caniatáu i chi dynnu. Ym mwyafrif yr achosion, bydd angen inni roi trwydded dynnu newydd, neu newid un presennol, er mwyn caniatáu hyn.

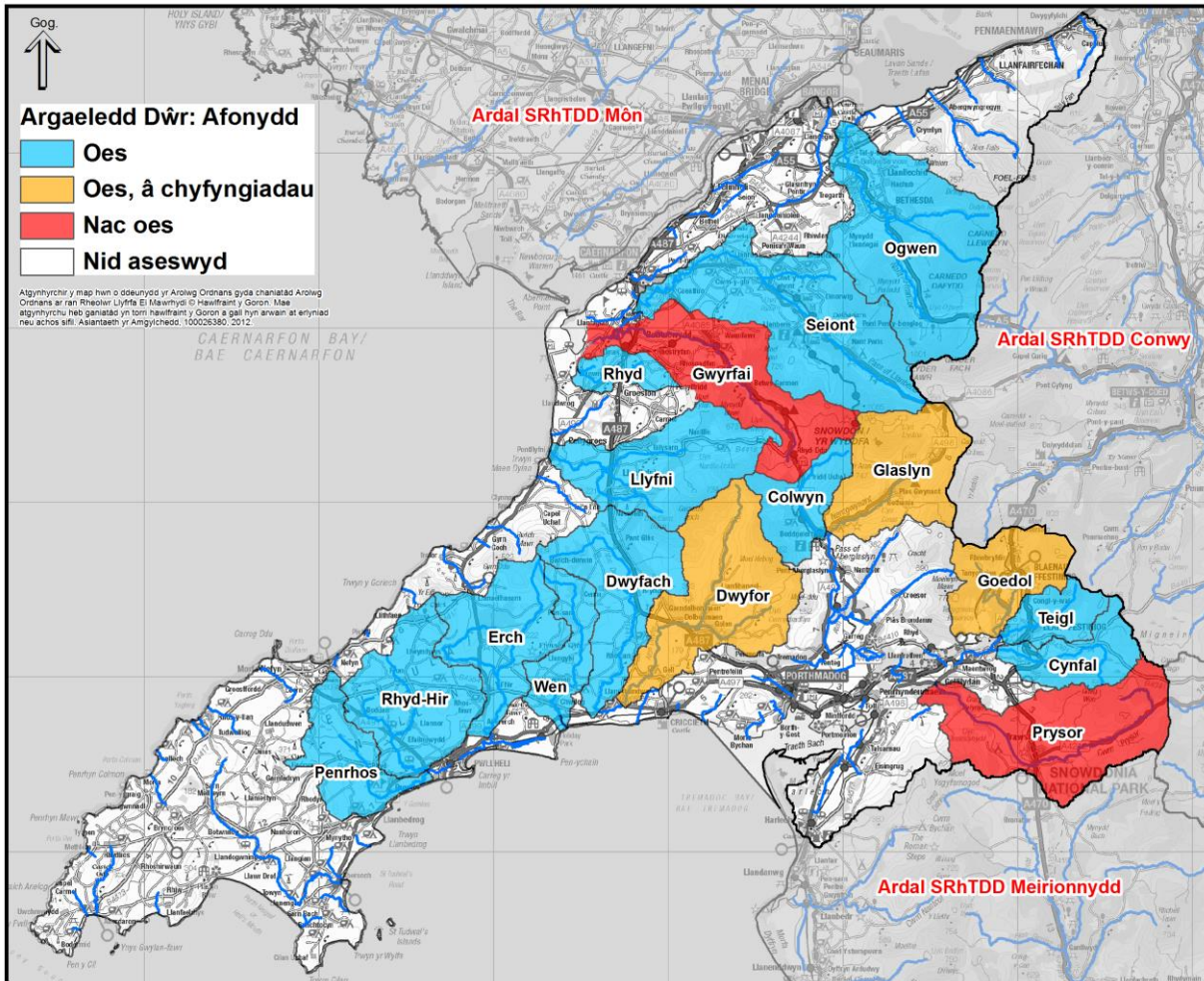
Dŵr Daear

Os yw tyniad o ddŵr daear (dŵr wedi'i storio mewn creigiau) yn Llŷn ac Eryri'n debyg o leihau'r llif i afon gyfagos, mae angen trwydded. Os felly, mae argaeledd dŵr yr un fath ag ar gyfer y dalgylch afon cyfatebol. Onid yw'n debyg yr effeithir ar lif afon, nid oes angen trwydded, hyd yn oed ar gyfer rhagor nag 20 medr ciwbig y diwrnod. Mae'n debyg y dileir yr eithriad hwn yn y dyfodol, ond ni phenderfynwyd yn union pa bryd eto. Diweddarwn y strategaeth hon pan benderfynir hyn.

Tynnu anhreuliol

Os yw tyniad yn dychwelyd i'r un dalgylch 100% o'r dŵr a dynnwyd ohono, y mae'n dyniad "anhreuliol". Mae defnyddiau anhreuliol cyffredin ar ddŵr yn cynnwys cynhyrchu ynni dŵr, ffermydd pysgod a phympiau gwres ffynhonnell ddaear. Oherwydd y dychwelir yr holl ddŵr, cyfyngir yr effaith amgylcheddol ac nid oes newid yn faint o ddŵr sydd ar gael, yn gyffredinol. Gan hynny, efallai y gallem ystyried trwyddedu tyniadau anhreuliol newydd ple ni thrwyddedem fathau eraill o ddefnyddio dŵr.

Argaeledd Dŵr



Map 1 Argaeledd dŵr

Rydym wedi cyhoeddi strategaethau ar gyfer holl brif ddalgylchoedd dŵr Cymru. Onid yw'r ddogfen hon yn cynnwys y man sydd o ddi-ddordeb i chi, edrychwch ar un o'r strategaethau eraill.

Pa fath bynnag o dyniad rydych chi'n ei ystyried, syniad da fyddai cysylltu â ni o'r dechrau un, gan ddefnyddio ein rhif gwasanaethau cwsmeriaid (0300 065 3000) fel y gallwn eich cynghori ynghylch eich amgylchiadau neilltuol chi.