



**Coetiroedd Dyffryn Gwy**  
**Cyrchfan Arlunwyr a Beirdd**

Croeso i goetiroedd godre Dyffryn Gwy, rhai o'r prydferthaf ym Mhrydain.  
Mae gan bob tymor rywbeth arbennig i'w gynnig: clychau'r gog yn y gwanwyn, dai torthiog yr haf, llwiau godidog yr hydref, a harddwch amlinell y coed yn y gaeaf. Dewch i weld coed dderi a frawydd mawreddog ynghyd â'r onnen, y pren ceirios a'r bisgwydden dail mân. Rydym yn cynnal y golygfydd hanesyddol trwy dorri'r coed. Maent yn cynnig golygfydd ysbennedd ar draws ceunant ac afon Gwy, ar draws i Fôr Hafren a'r hen Bont Hafren. Gallwch fwynhau'r golygfydd godidog hyn drwy gydol y flwyddyn ond yn enwedig yn y gaeaf, ar ôl i'r dai syrthio.  
Yn gyfoeth o harddwch ac adnoddau naturiol, denwyd arlunwyr a diwydianwyr fel ei gyludd i Dyffryn Gwy. Oherwydd helaethrwydd y siarcol, y calch, y pren, y dŵr a'r haearn, gwelwyd unwaith efalliau, chwariell, odyrau a melinau ar hyd a lled y dyffryn. Dyma fan geni trwstiaeth ym Mhrydain, gan ddenu arlunwyr a beirdd o Turner i Wordsworth.

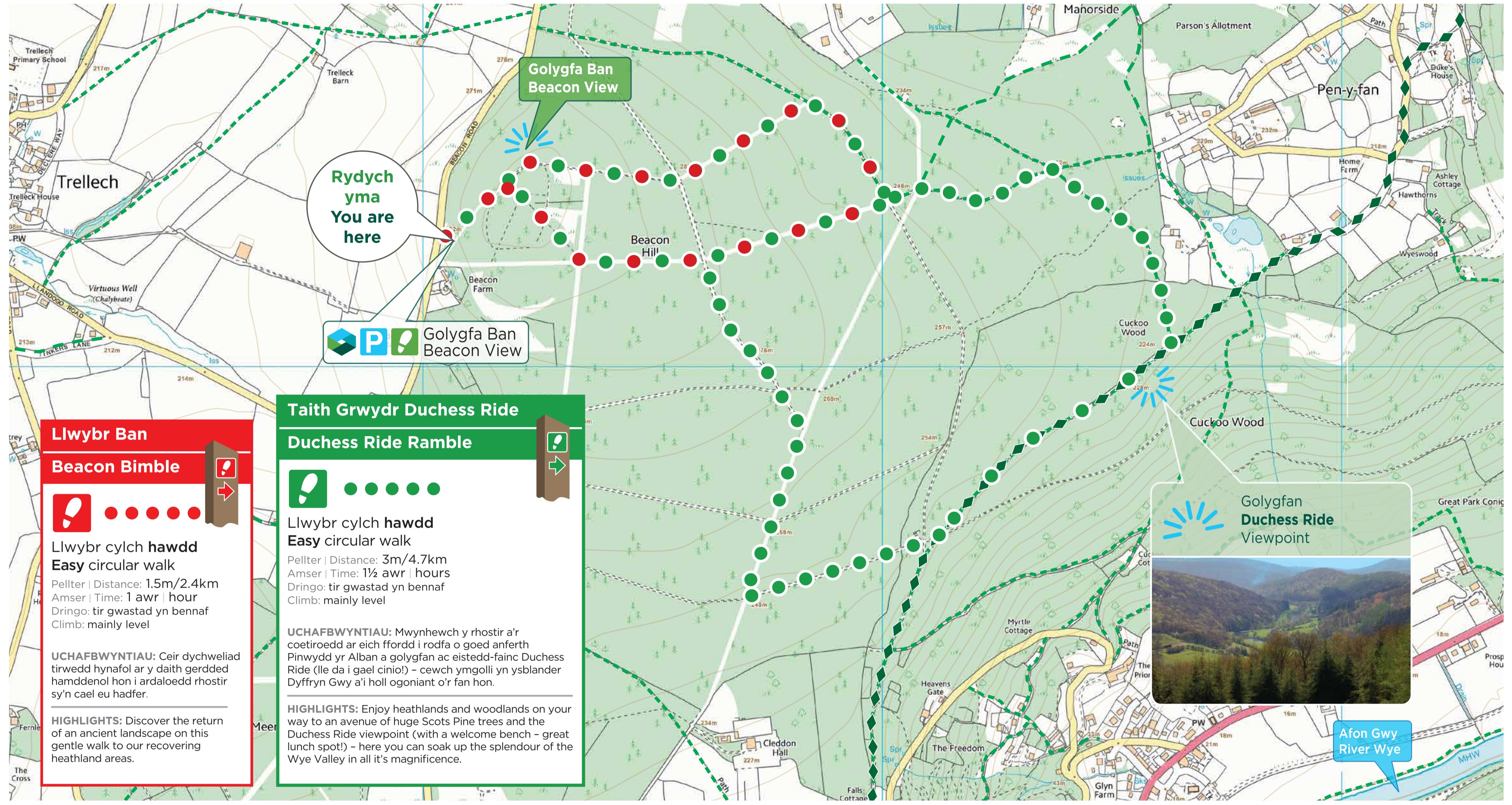
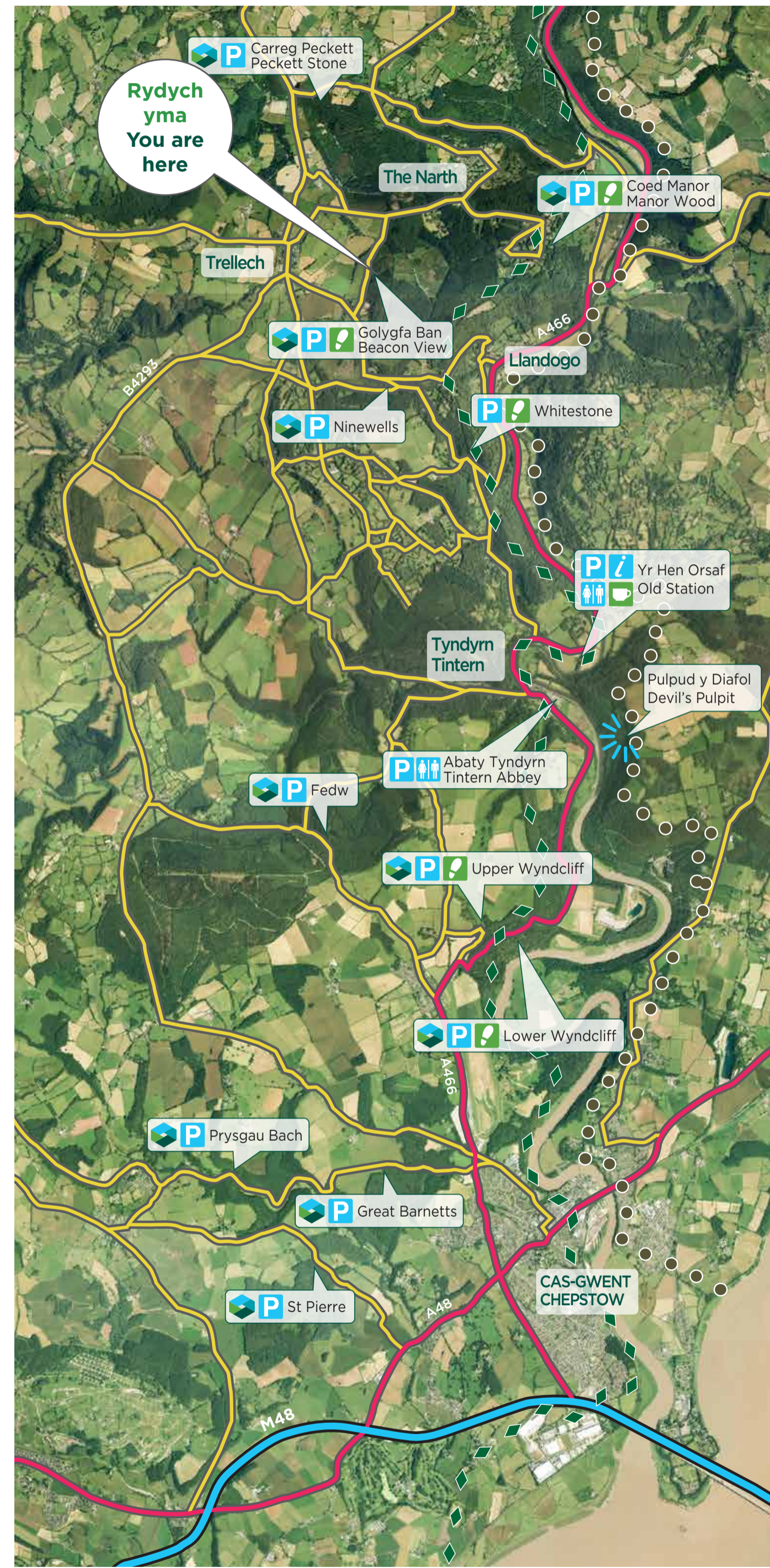
**Wye Valley Woodlands**  
**Haut of Painters and Poets**

Welcome to the woodlands of the lower Wye Valley, some of the most beautiful in Britain.  
Every season offers something special: bluebells in spring, lush summer leaves, fantastic autumn colour, and the beauty of winter tree silhouettes. Discover stately oak and beech trees as well as ash, cherry and small-leaved lime. We maintain the historic viewpoints by cutting back the trees. These offer spectacular views across the Wye gorge and river, across to the Bristol Channel and the old Severn Bridge. You can enjoy these great views year-round but especially in winter, when the leaves have fallen.  
Rich in natural beauty and natural resources, the Wye Valley has attracted both artists and industrialists. Abundant charcoal, limestone, timber, iron and water, meant the lower Wye valley once teemed with forges, quarries, kilns and mills. As the birthplace of British tourism, a tour down the Wye also drew painters and poets from Turner to Wordsworth.

**Dyffryn Gwy - Ardal o Harddwch Naturiol Eithriadol**  
Mae Dyffryn Gwy yn Ardal o Harddwch Naturiol Eithriadol a'i thirwedd sy'n rhyngwladol-bwysig ac wedi'i diogelu, yn pontio'r ffin rhwng Cymru a Lloegr. Fe'i dynodwyd yn 1971, ac amgylchyna 58 milltir o Afon Gwy sy'n enwog am olygfydd ysbennedd o geunentydd, coetiroedd dyfnant a fferm-diroedd. Mae amrywiaeth o bartneriaid yn cydweithio i ddiogelu a gwella ei harddwch ar gyfer heddiw ac i'r dyfodol.

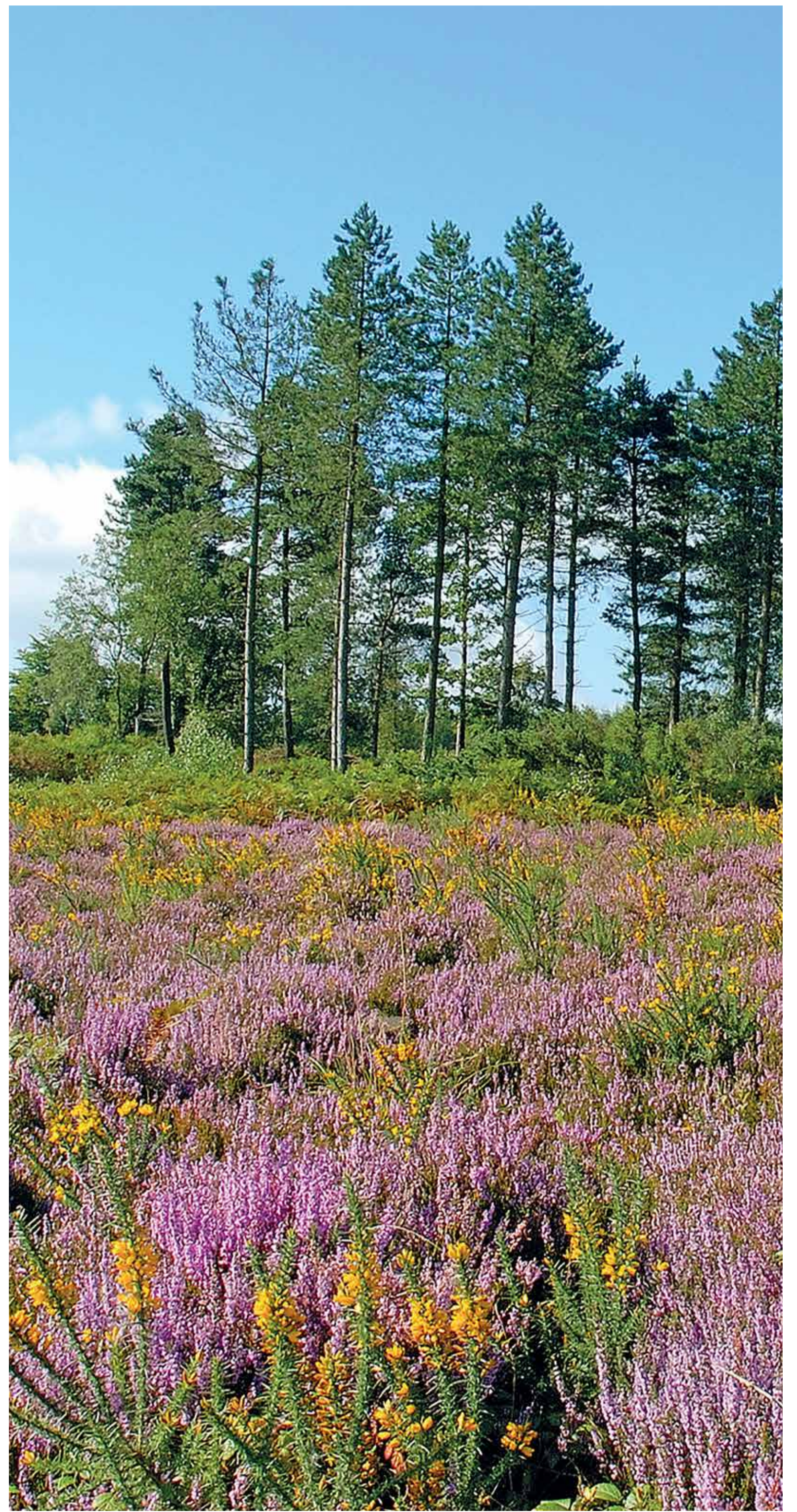
**Wye Valley - Area of Outstanding Natural Beauty**  
The Wye Valley Area of Outstanding Natural Beauty (AONB) is an internationally important protected landscape straddling the border between England and Wales. Designated in 1971, it surrounds a 58 mile stretch of the River Wye recognised for its spectacular gorge scenery, ravine woodlands and intimate farmland. A range of partners work to conserve and enhance its beauty for now and the future.

[www.wyevalleyaonb.org.uk](http://www.wyevalleyaonb.org.uk)



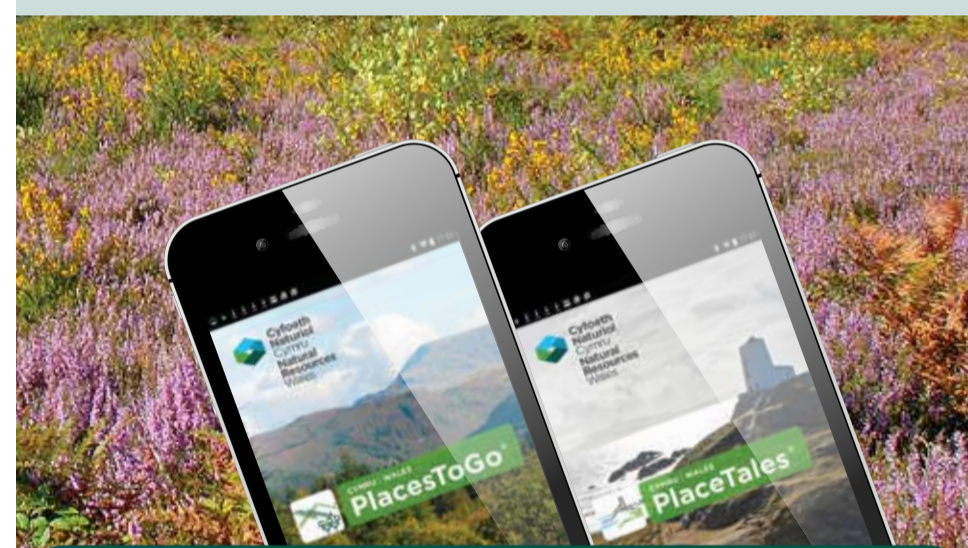
**Adferwch y rhostir! - Prosiect Adfer y Rhostir**  
Mae rhostir a llwybrau agored yn rhan bwysig o goedwig, yn cynnig cartref i nifer o anifeiliaid a phlanhigion. Roedd gan forestydd hynafol lawer o rostrir. Yn awr mae rhostir tir isel yn gynefin prin o dan ffigyriad a rhaid i ni helpu i'w achub. A oeddech chi'n gwybod bod tua 20% o rostrir y byd yn y DU?  
Mae Cyfoeth Naturiol Cymru wedi nodi ardaloedd yn Dyffryn Gwy a oedd yn rhostir gynt. Rydym wedi clirio pinwydd ar Beacon Hill er mwyn cynorthwyo ei ddychweliad. Wrth i'r grug adfer bydd anifeiliaid sy'n pori yn helpu cadw rhyogaethau ymosodol fel bedw, eithin a rhedyn rhag meddiannu'r lle.

**Bring back the heath! - The Heathland Restoration Project**  
Heathlands and open space are an important part of a forest, providing a home for many plants and animals. Ancient forests had lots of heathlands. Now lowland heathland is a rare and threatened habitat and we must help save it. Did you know the UK has about 20% of the world total?  
Natural Resources Wales have identified areas in the Wye Valley that were heathland in the past. We have cleared areas of pines on Beacon Hill to help it return. As the heather recovers, grazing animals will help to keep aggressive species such as birch, gorse, and bracken from taking over.



**Croeso i Golygfa Ban**  
Dim ond taith fer o'r fan hon mae ein golygfa sy'n edrych draw at Fannau Brycheiniog.  
Os ydych yn teimlo'n fwy egniol gallwch ymweld â'r ardal lle mae'r rhostir yn cael ei adfer gennym. Gellir symud ymlaen o'r fan hon at Olygfa Duchess Ride.

**Welcome to Beacon View**  
It's just a short walk from here to our view of the Beacon Beacons.  
If you feel more energetic please visit our heathland restoration area. From here you can continue to the Duchess Ride Viewpoint.



**LAWRLWYTHWCH EIN HAPIAU DI-DAL**  
ar gyfer Android ac iPhone

**DOWNLOAD OUR FREE APPS**  
for Android and iPhone

**PlacesToGo**  
I ganfod lleoedd eraill ardderchog CNC y gallir ymweld â hwy yng Nghymru. To find other great NRW places to visit in Wales.

**PlaceTales**  
I ganfod nodweddion hynod ddifur yng nghoedwigoedd CNC a Gwarchodfeydd Natur Cenedlaethol. To discover fascinating features in NRW forests and National Nature Reserves.

Casglwch **DAFLEN LLWYBRAU CERDDED** o'r dosbarthwr

Pick up a **WALKS LEAFLET** from the dispenser

Atgynhychir y map hwn o Ddeunydd yr Arolwg Ordnans gyda chaniatâd Arolwg Ordnans ar ran Rheolwr Llyfrfa Ei Mawrhydi Hawffraint y Goron. © Hawffraint y Goron a hawliau cronfa ddata 2017 Arolwg Ordnans 100019741  
This map is based upon Ordnance Survey material with the permission of Ordnance Survey on behalf of the controller of Her Majesty's Stationery Office. © Crown copyright and database rights 2017 Ordnance Survey 100019741

- parcio parking
- toiledau toilets
- gwybodaeth information
- llwybr cyhoeddus public footpath
- llwybr marchogaeth public bridleway
- Llwybr Dyffryn Gwy Wye Valley Walk
- Llwybr Clawdd Offa Offa's Dyke Path
- caffi café
- llwybrau cerdedd walking trails
- golygfa viewpoint

