

# Ansawdd dŵr – Cais am ganiatâd i wneud gweithgaredd a reolir ym Mharth Diogelu Dŵr Afon Dyfrdwy



## Nodiadau Canllaw

Daeth Gorchymyn Dynodi Parth Diogelu Dŵr (Dalylch Afon Dyfrdwy) 1999 a'r rheoliadau sy'n cyd-fynd â'r gorchymyn i rym ar 21 Mehefin 1999. Mae'r parth yn cael ei reoleiddio gennym ni, Cyfoeth Naturiol Cymru ac Asiantaeth yr Amgylchedd.

Mae'r gorchymyn yn effeithio ar nifer fawr o safleoedd yn nalgylch Afon Dyfrdwy (yr ardal sydd wedi'i hamlinellu'n goch ar y map), lle mae rhai sylweddau (substances) arbennig yn cael eu storio a'u defnyddio.

Arweiniad yn unig yw'r wybodaeth sydd yn y ddogfen yma.

## Ardal Parth Diogelu Dŵr Afon Dyfrdwy



## Rhagarweiniad

### Cyn mynd ati i lenwi'r ffurflen yma, darllenwch yn ofalus y ffurflen ei hun a'r canllawiau a ddaeth gyda hi.

Afon Dyfrdwy yw un o'r afonydd mwyaf ar dir isel sy'n cael eu defnyddio i gyflenwi dŵr i Gymru a Lloegr. Daw dŵr yfed dros ddwy filiwn o drigolion gogledd-ddwyrain Cymru, Swydd Gaer a Glannau Mersi o Afon Dyfrdwy. Gan fod llawer o ddiwydiannau wedi'u lleoli yn yr ardal yn uwch i fyny'r afon na'r man lle mae'r dŵr yn cael ei dynnu, mae'r afon yn arbennig o agored i gael ei llygru. Mae amryw o ddiwydiadau wedi bod lle mae'r diwydiannau sydd yn nalgylch yr afon wedi llygru'r dŵr, ac roedd rhai o'r rhain wedi effeithio ar ddŵr yfed.

Dan amgylchiadau lle y gallai llygredd yn y dŵr beryglu iechyd pobl, mae'r ddeddf yn enwi rhai camau diogelu ychwanegol. Un o'r rhain yw dynodi ardal fel Parth Diogelu Dŵr. Diffiniad Parth Diogelu Dŵr yw bod pobl yn cael eu gwahardd rhag gwneud rhai gweithgareddau neilltuol (sef

storio neu ddefnyddio sylweddau a reolir), neu fod y fath weithgareddau'n cael eu cyfyngu. Pwrpas gwneud hyn yw lleihau'r posibilrwydd o lygru dŵr yfed.

Dan Ddeddf Adnoddau Dŵr 1991, gallwn wneud cais am orchymyn i ddynodi ardal fel Parth Diogelu Dŵr. Pwrpas gwneud hyn fyddai atal achosion o lygru dŵr yr afon yn sgil gweithgareddau sy'n amhosibl eu rheoli drwy fathau eraill o drwyddedau.

Cyfeiriwch at y map sydd yn y canllawiau yma i gadarnhau a yw eich ardal chi'n rhan o ardal Parth Diogelu Dŵr Afon Dyfrdwy neu beidio. Mae map mwy manwl o ffiniau'r Parth Diogelu Dŵr ar gael ar ein gwefan: [www.environment-agency.gov.uk](http://www.environment-agency.gov.uk). Ewch i'r adran ar ardaloedd dŵr yfed gwarchoddedig (Drinking water protected areas), a'r tudalennau 'Beth sydd yn eich iard gefn?'.

Mae gwybodaeth am yr holl ddeddfau sy'n berthnasol i'r cais ar gael hefyd ar y wefan [www.legislation.gov.uk](http://www.legislation.gov.uk).

## Y gofynion cyfreithiol

### Safleoedd rheoli dalgylch

Mae'r gorchymyn yn berthnasol i'r mathau canlynol o safleoedd (safleoedd rheoli dalgylch):

- safleoedd diwydiannol
- safleoedd ymchwil a datblygu
- safleoedd sy'n cael eu defnyddio fel canolfannau storio neu ganolfannau dosbarthu
- safleoedd lle mae dŵr, dŵr wyneb, elfion masnachol neu garthion o gartrefi'n cael eu storio neu eu trin.

Mae'n bosibl bod Gorchymyn Dynodi Parth Diogelu Dŵr (Dalgylch Afon Dyfrdwy) 1999 (y gorchymyn) yn effeithio ar bob safle rheoli dalgylch sydd ym Mharth Diogelu Dŵr Afon Dyfrdwy. Nid yw'r gorchymyn yn berthnasol i'r mathau canlynol o safle:

- adeiladau manwerthu (unrhyw safle sy'n cael ei ddefnyddio'n gyfan gwbl neu'n rhannol i bwrpas gwerthu nwyddau i'r cyhoedd)
- safleoedd sy'n rhan o uned amaethyddol, yn ôl y diffiniad sydd yn Neddf Amaethyddiaeth 1947
- safleoedd adeiladu (tir lle mae adeilad yn cael ei godi neu lle mae math arall o waith peirianneg sifil yn cael ei wneud).

Efallai hefyd nad yw'r gorchymyn yn berthnasol i rai safleoedd lle mae gweithgareddau eisoes wedi cael eu hawdurdodi dan ddeddfau eraill (er enghraifft, Rheoliadau Trwyddedu Amgylcheddol 2010 ac unrhyw ddiwygiadau i'r rheoliadau). Os ydych yn ansicr a yw'r gorchymyn yn berthnasol i chi, ffoniwch Swyddog Trwyddedu Parth Diogelu Dŵr Afon Dyfrdwy i holi.

Os yw eich safle yn y Parth Diogelu Dŵr ac rydych yn storio neu'n defnyddio mwy na'r swm perthnasol o sylwedd a reolir, rhaid i chi gael caniatâd Parth Diogelu Dŵr. (Cyfeiriwch at yr adran 'Sylweddau a reolir' a'r adran 'Symiau perthnasol' yn nes ymlaen yn y canllawiau yma.)

Mae'r gorchymyn yn ffordd i ni adnabod unrhyw sylweddau sydd yn y dalgylch a allai lygru dŵr Afon Dyfrdwy mewn ffordd annerbyniol. Bydd gofyn i'r rheini sy'n defnyddio neu'n storio'r fath sylweddau (sylweddau a reolir) i gyflwyno camau pendant iawn i leihau'r perygl o lygru'r dŵr.

## Sylweddau a reolir

Sylweddau yw'r rhain (p'un a ydyn nhw'n rhai naturiol neu artiffisial, yn solid neu'n hylif) sy'n perthyn i unrhyw un o'r categorïau yn y rhestr sy'n dilyn.

Solidau	Hylifau
Sylweddau <b>perygus</b>	Sylweddau <b>perygus</b>
Cynnyrch <b>meddyginiaethol</b>	Cynnyrch <b>meddyginiaethol</b>
Cynnyrch <b>cosmetig</b>	Cynnyrch <b>cosmetig</b>
Sylweddau <b>gwenwynig</b>	Sylweddau <b>gwenwynig</b>
Sylweddau <b>crydol</b>	Sylweddau <b>crydol</b>
Sylweddau <b>niweidiol</b>	Sylweddau <b>niweidiol</b>
Sylweddau <b>llidiog</b> (irritant)	Sylweddau <b>llidiog</b> (irritant)
<b>Gwrteithiau anorganig</b>	<b>Gwrteithiau ar ffurf hylif</b>
	Bwyd neu ddeunyddiau bwydo sydd ar ffurf hylif
	<b>Tanwyddau sydd ddim yn cael eu defnyddio'n unig i bwrpasau gwresogi a chynhyrchu ynni</b>
	<b>Toddyddion</b>
	<b>Hylifau diwydiannol</b>
	<b>Hylifau iro</b> (lubricate)

Mae rhestr yn dilyn o sylweddau sydd ddim yn cael eu rheoli:

- bwyd neu ddeunyddiau bwydo sydd ar ffurf solid
- sylweddau sydd ar ffurf nwy neu anwedd dan amodau arferol
- tanwyddau sy'n cael eu defnyddio'n unig i bwrpasau gwresogi neu gynhyrchu ynni
- sylweddau sydd ar y safle am 24 awr neu lai o amser yn ystod y broses o'u cludo o un man i un arall
- sylweddau sydd mewn lein beipiau sydd heb lwybr i mewn neu allan ar y safle
- gwastraff ymbelydrol yn ôl y diffiniad ohono sydd yn Atodlen 23 o Reoliadau Trwyddedu Amgylcheddol (Cymru a Lloegr) 2010
- unrhyw fath arall o solid sydd heb ei ddiffinio fel sylwedd a reolir dan y gorchymyn.

## Symiau perthnasol

Rhaid i chi ofyn am ganiatâd os ydych yn defnyddio neu'n storio ym Mharth Diogelu Dŵr Afon Dyfrdwy:

- 500 litr neu'n fwy na hynny o fwyd neu ddeunydd bwydo sydd ar ffurf hylif;
- 50 litr neu'n fwy na hynny o unrhyw fath arall o sylwedd a reolir, os yw'n cael ei storio mewn un cynhwysydd;
- neu 200 litr neu'n fwy na hynny o unrhyw fath arall o sylwedd a reolir.

### Pam bod angen caniatâd

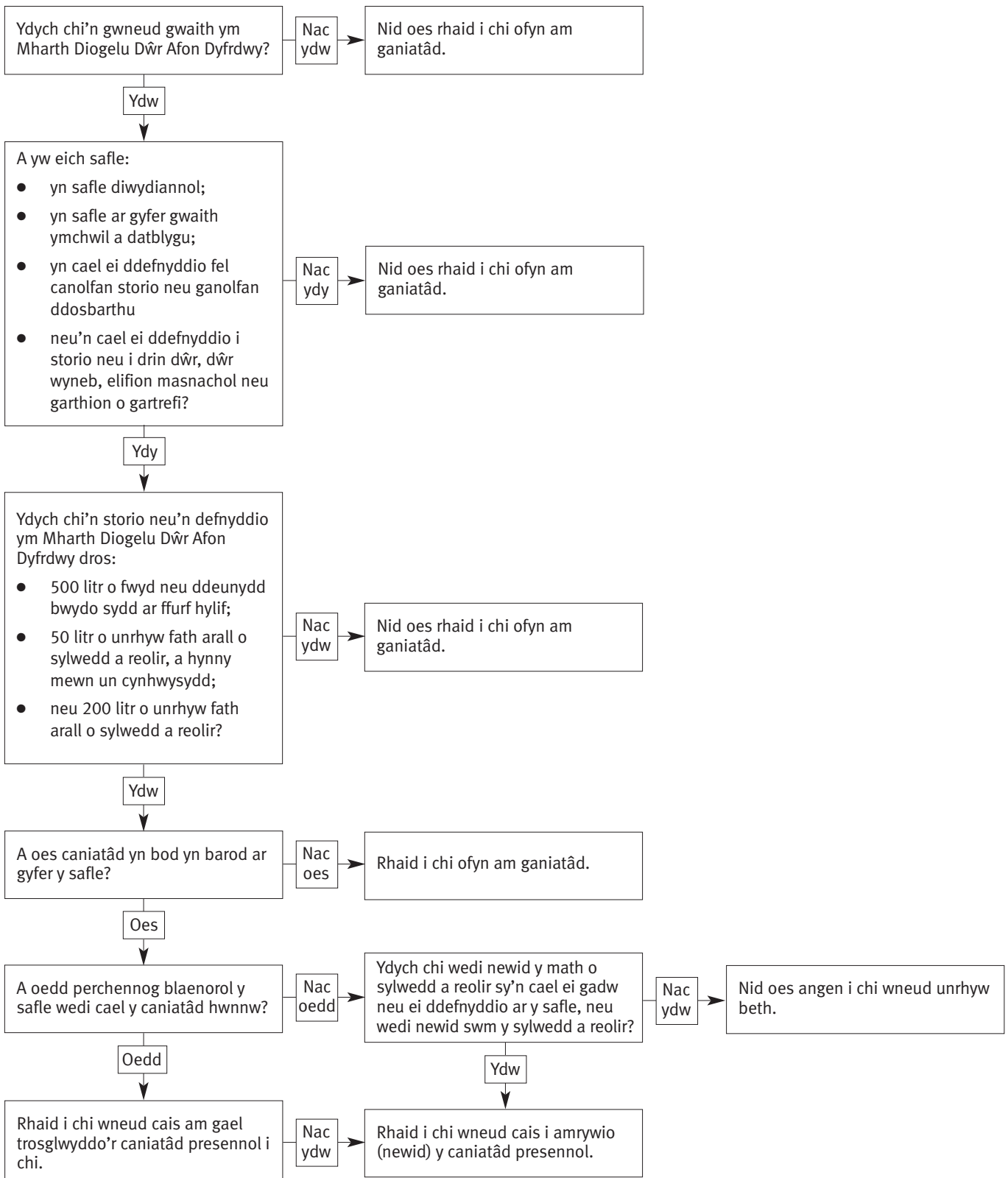
Dan Reoliadau Parth Diogelu Dŵr (Dalgyllch Afon Dyfrdwy) (Darpariaethau Gweithdrefnol a Darpariaethau Eraill) 1999, mae angen caniatâd arnoch i wneud unrhyw 'weithgaredd a reolir' ym Mharth Diogelu Dŵr Afon Dyfrdwy. Mae'r gorchymyn yn diffinio 'gweithgaredd a reolir' fel cadw neu ddefnyddio sylwedd a reolir ar safle rheoli dalgyllch. Os nad oes caniatâd gennych ac rydych yn mynd ati i wneud gweithgaredd a reolir, neu'n caniatáu i rywun arall wneud y fath weithgaredd, rydych yn troseddu dan Erthygl 5 o Orchymyn Dynodi Parth Diogelu Dŵr (Dalgyllch Afon Dyfrdwy)

1999. Os byddwch yn cael eich erlyn ac yn cael eich dal yn euog, gallwch gael dirwy o unrhyw swm neu gael eich carcharu am hyd at ddwy flynedd.

### Y bobl sydd angen caniatâd

Bydd angen caniatâd arnoch os byddwch yn gwneud gweithgaredd a reolir yn ardal Parth Diogelu Dŵr Afon Dyfrdwy.

Bydd y siart llif sy'n dilyn yn dweud wrthy ch a ddylech chi ofyn am ganiatâd.



## Llenwi'r ffurflen gais

Darllenwch y nodiadau sy'n dilyn ynglŷn â llenwi'r ffurflen yn gwneud cais am ganiatâd i wneud gweithgarwch a reolir ym Mharth Diogelu Dŵr Afon Dyfrdwy.

### Cynnwys

Rhan A Y caniatâd rydych yn gwneud cais amdano

Rhan B Yr ymgeisydd

Rhan C Y safle rheoli dalgylch

Rhan D Y sylweddau a reolir

Rhan E Y prosesau ar y safle, a'r camau gweithredu o ran diogelwch ac mewn argyfwng

Rhan F Y taliad

Rhan G Diogelu data

Rhan H Cyfrinachedd

Rhan I Rhestr wirio

Rhan J Datganiad

## Rhan A Y caniatâd rydych yn gwneud cais amdano

Rhowch dic yn y bocs perthnasol i ddweud wrthym a ydych yn gwneud cais:

- am ganiatâd newydd
- am hawl i amrywio (newid) amodau caniatâd sy'n bod yn barod (er enghraifft, i newid y gwahanol fathau o sylweddau a reolir, neu i newid y symiau);
- neu am hawl i drosglwyddo'r caniatâd presennol i chi (os cafodd y caniatâd presennol ei roi i rywun arall ac mae gofyn ei drosglwyddo i chi).

Rhowch rif y caniatâd presennol. Cysylltwch â ni os oes angen cyngor arnoch chi ynglŷn ag unrhyw newidiadau rydych yn awyddus i'w gwneud i'r caniatâd presennol.

## Rhan B Yr ymgeisydd

### B1 Manylion yr unigolyn neu'r corff sy'n gwneud cais am ganiatâd

#### B1.1 Y math o ymgeisydd

Rhowch dic yn y bocs perthnasol i ddweud wrthym ba fath o ymgeisydd ydych chi, a rhowch y manylion sydd wedi'u nodi.

##### a Unigolyn

Rhowch:

- eich enw llawn, gan gynnwys eich teitl (Mr, Mrs, Miss ac ati)

##### b Corff cyhoeddus

Rhowch:

- enw'r corff cyhoeddus
- ac enw a theitl swydd yr unigolyn sydd â hawl i lofnodi dogfennau swyddogol ar ran y corff cyhoeddus.

##### c Cwmni sydd wedi'i gofrestru yn Nhŷ'r Cwmnïau

Rhowch:

- enw'r cwmni, fel y mae wedi'i gofrestru yn Nhŷ'r Cwmnïau;
- rhif cofrestru'r cwmni;
- ac enw a theitl swydd yr unigolyn sydd â hawl i lofnodi dogfennau swyddogol ar ran y cwmni.

##### d Cwmni sydd heb ei gofrestru yn Nhŷ'r Cwmnïau

Rhowch:

- enw'r cwmni;
- ac enw a theitl swydd yr unigolyn sydd â hawl i lofnodi dogfennau swyddogol ar ran y cwmni.

##### e Partneriaeth sydd wedi'i chofrestru yn Nhŷ'r Cwmnïau

Rhowch:

- enw cofrestru'r bartneriaeth;
- rhif cofrestru'r bartneriaeth;
- ac enw a theitl swydd yr unigolyn sydd â hawl i lofnodi dogfennau swyddogol ar ran y bartneriaeth.

##### f Partneriaeth sydd heb ei chofrestru yn Nhŷ'r Cwmnïau

Rhowch:

- enw masnachu'r bartneriaeth;
- ac enw a theitl swydd yr unigolyn sydd â hawl i lofnodi dogfennau swyddogol ar ran y bartneriaeth.

Mae gofyn hefyd eich bod yn rhoi enwau a chyfeiriadau'r holl bartneriaid. Rhestrwch nhw mewn dogfen ar wahân, a rhowch y label B.1f ar y ddogfen.

##### g Elusen

Rhowch:

- enw'r elusen, fel y mae'r Comisiwn Elusennau wedi ei chofrestru;
- cofrestru'r elusen;
- ac enw a theitl swydd yr unigolyn sydd â hawl i lofnodi dogfennau swyddogol ar ran yr elusen.

Mae gofyn hefyd eich bod yn rhoi enwau a chyfeiriadau'r holl ymddiriedolwyr. Rhestrwch nhw mewn dogfen ar wahân, a rhowch y label B.1g ar y ddogfen.

##### h Clwb

Rhowch:

- enw'r clwb
- ac enw a theitl swydd yr unigolyn sydd â hawl i lofnodi dogfennau swyddogol ar ran y clwb.

Mae gofyn hefyd eich bod yn rhoi enwau a chyfeiriadau'r holl ymddiriedolwyr. Rhestrwch nhw mewn dogfen ar wahân, a rhowch y label B.1h ar y ddogfen.

### Os ydych yn ansicr pa fath o ymgeisydd ydych chi, ffoniwch Swyddog Trwyddedu Parth Diogelu Dŵr Afon Dyfrdwy i holi.

#### B1.2 Manylion cyswllt yr ymgeisydd

Rhowch eich prif gyfeiriad, eich rhifau ffôn a'ch cyfeiriad e-bost. Os mai cais yw hwn ar ran partneriaeth neu gwmni sydd wedi'i gofrestru yn Nhŷ'r Cwmnïau, rhaid i chi roi'r cyfeiriad sydd wedi'i gofrestru. Pan fyddwch yn rhoi'r cyfeiriad e-bost, gofalwch eich bod yn rhoi cyfeiriad Ysgrifennydd y Cwmni. Byddwn yn anfon unrhyw ganiatâd a gwybodaeth am eich caniatâd at yr unigolyn hwnnw.

### B2 Manylion yr unigolyn y dylwn gysylltu ag e i drafod eich cais

Rhowch fanylion yr unigolyn y dylwn gysylltu ag e i drafod unrhyw gwestiynau sy'n codi ynglŷn â'ch cais. Rhaid bod yr unigolyn hwnnw wedi cael ei awdurdodi i weithredu ar ran yr ymgeisydd sydd wedi'i enwi yn B1. Gallai'r unigolyn fod yn asiant neu'n ymgynghorydd.

## Rhan C Y safle rheoli dalgylch

C1 – Rhowch enw eich safle ym Mharth Diogelu Dŵr Afon Dyfrdwy. Rhowch gyfeiriad llawn y safle, a'r cyfeirnod grid cenedlaethol. Gallwch fynd i wefan yr UK Grid Reference Finder (<http://gridreferencefinder.com/>) i ddod i hyd i gyfeirnod grid 12-digid y safle (er enghraifft, ST 12345 67890).

Dylech hefyd roi rhif ffôn y gallwn ei ddefnyddio os oes argyfwng ar eich safle ac mae gofyn cysylltu â chi. Mae gofyn iddo fod yn rhif 24-awr gan ein bod yn ymateb i argyfyngau bob awr o'r dydd a'r nos.

**C2** – Rhowch ddisgrifiad cryno o'r gweithgareddau sy'n cael eu gwneud ar y safle (er enghraifft, cynhyrchu cynnyrch glanhau).

**C3** – Rhaid i chi anfon map a chynllun o'r safle rheoli dalgylch atom, yn unol â'r disgrifiad sy'n dilyn.

- Map cyffredinol o'r ardal, gan ddangos ffiniau'r safle mewn coch. Rhowch y label 'C3.1 – Map o'r safle' ar y map.
- Cynllun manwl o'r safle, gan ddangos:
  - y gwaith draenio ar y safle;
  - y manau storio;
  - a'r manau lle bydd y sylweddau'n cael eu storio a'u trin a thrafod.

Ysgrifennwch y label 'C3.2 – Cynllun o'r safle' ar y cynllun.

Gallwch gael mwy o wybodaeth am gynlluniau draenio ar y tudalennau 'Atal llygredd' ar ein gwefan ac yn ein llyfryn 'Mae'n talu i atal llygredd'.

## Rhan D Y sylweddau a reolir

**D1** – Rhestrwch yn y tabl y manylion am yr holl sylweddau a reolir sydd gennych ar y safle ar unrhyw adeg. Os ydych yn gofyn am ganiatâd i amrywio cais sy'n bod yn barod, rhestrwch yr holl sylweddau sy'n cael eu storio neu eu trin a'u trafod ar y safle. Bydd eich caniatâd yn berthnasol i'r sylweddau rydych wedi'u rhestru yn y tabl yn adran D o'r ffurflen gais yn unig.

**Yng ngholofn A**, rhowch enw masnach y cynnyrch fel y mae wedi'i ysgrifennu ar y label.

**Yng ngholofn B**, rhowch enw'r cemegyn (er enghraifft, sodiwm hydrocsid). Os yw'r sylweddau'n gymysgedd o gemegau, dylech roi manylion y prif gemegau sydd yn y cymysgedd.

**Yng ngholofn C**, rhowch yr enw cyffredin ar y cemegyn (er enghraifft, soda costig).

**Yng ngholofn D**, rhowch rif y gwasanaeth tynnu cemegau (rhif CAS) ar gyfer y cemegyn.

**Yng ngholofn E**, rhowch grynodiad (concentration) y cemegyn sydd yn y cynnyrch (er enghraifft, 10%). Bydd y ffigur i'w weld ar label y cynnyrch.

**Yng ngholofn F**, dywedwch ym mha fath o gynhwysydd y bydd y cynnyrch yn cael ei gadw (er enghraifft, drwm metel, cynhwysydd IBC [cynhwysydd swmp canolradd] plastig, ac ati).

**Yng ngholofn G**, dywedwch faint o'r cynnyrch y gall y cynhwysydd ei ddal, hyd yn oed os nad yw'r cynhwysydd yn hollol lawn.

**Yng ngholofn H**, rhowch y nifer fwyaf o'r cynwysyddion y byddech yn eu cadw ar unrhyw adeg.

**Yng ngholofn I**, rhowch y maint mwyaf o'r sylwedd a allai fod ar eich safle ar unrhyw adeg. Byddai'n golygu lluosir ffigur yng ngholofn G â'r ffigur yng ngholofn H.

**Yng ngholofn J**, dywedwch ym mha fath o storfa neu adeiladwaith storio y bydd y cynhwysydd yn cael ei storio neu ei drin a'i drafod (er enghraifft, ar hambwrdd diferu mewn man storio dan do).

**Yng ngholofn K**, dywedwch pam y bydd y cynnyrch ar y safle (er enghraifft, rydych yn ei storio cyn ei ddosbarthu, rydych yn ei ddefnyddio wrth gynhyrchu cynnyrch glanhau, ac ati).

Dim ond os ydych yn gwneud cais i amrywio caniatâd sy'n bod yn barod y mae angen llenwi **colofn L**.

- Os ydych yn awyddus i ychwanegu sylwedd newydd sydd heb ei gynnwys yn eich caniatâd presennol, ysgrifennwch 'sylwedd newydd'.
- Os yw'r sylwedd eisoes wedi'i gynnwys yn eich caniatâd presennol ac nid ydych yn gwneud cais am ganiatâd i storio mwy neu lai ohono, ysgrifennwch 'yr un cyfaint'.

- Os yw'r sylwedd eisoes wedi'i gynnwys yn eich caniatâd presennol ond rydych yn gwneud cais am ganiatâd i gynyddu'r cyfaint uchaf y gallwch ei gadw, ysgrifennwch 'cynyddu'r cyfaint'.

- Os yw'r sylwedd eisoes wedi'i gynnwys yn eich caniatâd presennol ond rydych yn gwneud cais am ganiatâd i leihau'r cyfaint uchaf y gallwch ei gadw, ysgrifennwch 'lleihau'r cyfaint'.

Os byddai'n well gennych, gallwch roi manylion y sylweddau a reolir mewn dogfen ar wahân. Ond cofiwch fod rhaid i chi roi'r holl wybodaeth sydd dan sylw yn y tabl. Os byddwch yn anfon dogfen ar wahân, ysgrifennwch y label 'D1' arni.

**D2** – Rhaid i chi roi Taflenni Data Diogelwch Defnyddiau (taflenni MSDS) ar gyfer pob math o sylwedd a reolir sydd wedi'i restru yn nhabl D1. Rydym yn gofyn am y wybodaeth yma er mwyn asesu perygl pob un o'r gwahanol sylweddau i ddŵr yfed.

Gallwch ofyn i gynhyrchydd y sylwedd am daflenni MSDS. Bydd gofyn i chi ysgrifennu'r labeli 'D2.1', D2.2 ac ati ar bob un o'r taflenni. (Hynny yw, rhowch 'D2.1' ar y daflen os ydych yn bwriadu cadw sylwedd 1, 'D2.2' os ydych yn bwriadu cadw sylwedd 2, ac ati). Os byddai'n well gennych gallwch anfon copiâu electronig o'r taflenni MSDS. Cysylltwch â Swyddog Trwyddedu Parth Diogelu Dŵr Afon Dyfrdwy i drefnu hyn.

## Rhan E Y prosesau ar y safle, a'r camau gweithredu o ran diogelwch ac mewn argyfwng

**E1** – Rhowch ddisgrifiad o'r prosesau byddwch yn eu gwneud ar y safle, gan nodi'r gwahanol ddarnau o offer y byddwch yn eu defnyddio. Cofiwch gynnwys cyfaint y sylweddau a reolir y byddwch yn eu defnyddio yn unrhyw offer cynhyrchu mawr. Rhaid i chi hefyd roi syniad o hyd a lled y gwaith (er enghraifft, a yw'n golygu cynhyrchu un sypyn yn unig o'r cynnyrch, neu amryw o sypynau ar y tro; dywedwch a yw'n waith llaw yn bennaf, neu'n waith awtomataidd; a nodwch a ydych yn newid y broses yma'n aml).

**E2** – Rhaid i chi:

- ddisgrifio'r prosesau neu'r camau gweithredu a allai arwain at achos o ollwng neu ryddhau sylwedd a reolir sy'n halogi'r tir neu'r dŵr (er enghraifft, pan fydd cemegau'n cael eu danfon neu eu cymysgu);
- a rhoi crynodeb hefyd o unrhyw gamau rydych wedi eu rhoi ar waith ar y safle i atal unrhyw arllwysiad o gemegau ac ati. Dywedwch sut byddwch chi'n delio ag unrhyw ddigwyddiadau er mwyn sicrhau nad yw llygredd yn dianc o'r safle (er enghraifft, pecynnau glanhau ar ôl arllwysiad, deunydd sy'n amsugno, a chloriau ar y draenau) ac i leihau'r effaith ar yr amgylchedd.

I ddarllen canllawiau ar greu trefn weithredu mewn argyfwng, trowch at ein gwefan [www.cyfoethnaturiolcymru.gov.uk](http://www.cyfoethnaturiolcymru.gov.uk) a'r canllaw PPG 21 ar atal llygredd (Cynllunio ymateb i ddigwyddiad o lygredd) a PPG 22 (Ymdrin â cholledion).

I'ch helpu i adnabod a rheoli'r peryglon i'r amgylchedd a allai godi yn sgil eich gwaith, gallech ddefnyddio un o'n pecynnau cymorth i greu system rheoli'r amgylchedd. Ewch i'n gwefan i gael mwy o wybodaeth. Trowch at yr adran 'Busnes a diwydiant' ac yna cliciwch ar y dewis 'Llygredd ac elifion' yn yr isadran 'Pynciau amgylcheddol'.

## Rhan F Y taliad

Pan fyddwch yn anfon eich cais atom, bydd rhaid i chi dalu ffi un tro'n unig am y gwaith o brosesu'r cais. Dyma'r ffoedd:

- £50 am 10 o sylweddau a reolir, a'r un swm am lai na 10 o sylweddau;
- a £250 am fwy na 10 o sylweddau a reolir.

Os mai gofyn am hawl i amrywio caniatâd sy'n bod yn barod y mae'ch cais, dim ond am y sylweddau newydd ychwanegol y bydd rhaid i chi dalu, neu'r sylweddau lle'r ydych yn gofyn am hawl i storio neu i ddefnyddio mwy.

Ni fyddwn yn gallu prosesu eich cais tan fyddwn wedi cael y ffi gywir am y cais.

## Dulliau talu

Gallwch ddefnyddio unrhyw un o'r dulliau talu sy'n dilyn.

## Siec

Gwnewch eich siec i'w thalu i Gyfoeth Naturiol Cymru. Ysgrifennwch gyfeirnod ar gefn y siec. Dylai'r llythrennau 'DPZ' ymddangos ar ddechrau'r cyfeirnod, gyda'r phum llythyren gyntaf neu'r pum rif cyntaf yn enw eich busnes, a'r dyddiad i ddilyn. (Er enghraifft, byddai cwmni o'r enw 'Storfa Sylwedd' sy'n talu'r ffi ar 31 Ionawr 2013 yn defnyddio'r cyfeirnod 'DPZSTORF310113').

Os byddwch yn anfon siec, rhowch dic yn y bocs perthnasol gan nodi'r swm sydd ar y siec, rhifyn y siec a'r cyfeirnod rydych wedi'i roi ar y cefn.

Anfonwch eich siec stom gyda'ch ffurflen gais. Fyddwn ni ddim yn derbyn siec sydd â dyddiad yn y dyfodol wedi'i ysgrifennu arni.

## Cerdyn debyd neu gerdyn credyd

Gallwch ddefnyddio cerdyn Visa, MasterCard neu Maestro i dalu'r ffi, cyn anfon eich ffurflen gais. Ffoniwch yr adran gyllid ar 0300 065 3000 i ddefnyddio'ch cerdyn i dalu. Byddwch yn cael cyfeirnod gan y staff ar gyfer eich taliad, a rhaid i chi gadw cofnod o'r cyfeirnod hwnnw.

Os ydych wedi defnyddio cerdyn i dalu'r ffi, rhowch dic yn y bocs priodol. Nodwch y swm rydych wedi'i dalu, a'r cyfeirnod a gawsoch chi gan ein tîm cyllid.

## Trosglwyddiad electronig

Gallwch drosglwyddo'r ffi yn electronig o'ch cyfrif banc cyn anfon eich ffurflen gais atom. Bydd gofyn i chi roi'r manylion sy'n dilyn i'ch banc:

Enw'r cwmni: Cyfoeth Naturiol Cymru

Cyfeiriad y cwmni: Blwch Post 663, Caerdydd, CF24 0TP

Banc: RBS

Cod didoli: 60-70-80

Rhifyn cyfrif: 10014438

Bydd gofyn i chi roi cyfeirnod i'r taliad. Dylai'r llythrennau 'DPZ' ymddangos ar ddechrau'r cyfeirnod, gyda'r pum llythyren gyntaf neu'r pum rif cyntaf yn enw eich busnes, a'r dyddiad i ddilyn. (Er enghraifft, byddai cwmni o'r enw 'Storfa Sylwedd' sy'n talu'r ffi ar 31 Ionawr 2013 yn defnyddio'r cyfeirnod 'DPZSTORF310113').

Os ydych wedi talu drwy drosglwyddiad electronig, rhowch dic yn y bocs priodol. Nodwch y swm rydych wedi'i dalu, a'r cyfeirnod rydych wedi'i roi i'r taliad.

Dylech hefyd anfon e-bost at [Banking.Team@cyfoethnaturiolcymru.gov.uk](mailto:Banking.Team@cyfoethnaturiolcymru.gov.uk) gan nodi manylion eich taliad a'r cyfeirnod. Gallwch anfon y wybodaeth drwy'r post hefyd, i Income Team, PO Box 663, Cardiff CF24 0TP

Os byddwch yn talu'r ffi o'r tu allan i'r Deyrnas Unedig rhaid i'r taliad fod mewn punnoedd. Bydd gofyn i chi ddefnyddio ein rhif IBAN (GB70NWBK60708010014438) a'n rhif SWIFT/BIC (NWBKGB2L).

## Rhan G Diogelu data

Mae'r adran yma'n esbonio sut byddwn ni'n defnyddio'r wybodaeth y byddwch chi'n ei rhoi i ni.

Rhaid i ni ofalu bod peth gwybodaeth amgylcheddol ar gael i'r cyhoedd. Mae'r wybodaeth yma'n cynnwys manylion y gwahanol fathau o ganiatâd y byddwn yn ei roi, a manylion sy'n deillio o safleoedd gollwng. Mae hyn yn golygu bod rhaid i ni roi copi o'r cais yma ar gofrestr gyhoeddus.

Dan ddeddfau diogelu data, mae hawl gennych i weld y wybodaeth sydd gennym amdanoch chi. Mae hawl gennych hefyd i ofyn i lys i gywiro unrhyw wybodaeth sy'n anghywir.

## Rhan H Cyfrinachedd

Os ydych yn teimlo na ddylai peth o'r wybodaeth rydych wedi'i rhoi ar y ffurflen gais fod yn gyhoeddus (ar sail 'cyfrinachedd masnachol'), dylech roi tic yn y bocs 'Ydw'. Anfonwch llythyr gyda'ch cais yn dweud pa wybodaeth yn union a ddylid ei chadw'n gyfrinachol. Rhowch eich rhesymau dros gadw'r wybodaeth yn gyfrinachol hefyd. Ysgrifennwch y label 'H1' ar y llythyr.

Byddwn yn asesu eich cais ac yn cadarnhau a yw'n bodloni'r meini prawf o ran cyfrinachedd.

## Rhan I Rhestr wirio

Dangoswch drwy roi tic yn y blwch 'Ie' neu'r blwch 'Na' i ddweud wrthym ba eitemau rydych yn eu hanfon gyda'ch cais.

Os na fyddwch yn anfon yr holl ddogfennau sy'n angenrheidiol, ni fyddwn yn fodlon prosesu eich cais.

## Rhan J Datganiad

Rhaid i'r ffurflen gais gael ei llofnodi gan yr unigolyn priodol sydd wedi'i awdurdodi i wneud hynny. Mae'r tabl sy'n dilyn yn rhestru manylion y rhai sydd â hawl i lofnodi'r cais.

Y sawl fydd yn cael y caniatâd	Y llofnod sy'n angenrheidiol
Unigolyn	Yr ymgeisydd ei hun
Corff cyhoeddus (er enghraifft, awdurdod lleol neu un o ymddiriedolaethau'r wasanaeth iechyd)	Unigolyn sydd wedi'i awdurdodi i lofnodi dogfennau ar ran y corff
Cwmni cofrestredig	Cyfarwyddwr y cwmni neu ysgrifennydd y cwmni
Cwmni sydd heb ei gofrestru yn Nhŷ'r Cwmnïau	Unigolyn sydd wedi'i awdurdodi i lofnodi dogfennau ar ran y cwmni
Partneriaeth	Un o'r partneriaid neu sawl un o'r partneriaid
Elusen	Unigolyn sydd wedi'i awdurdodi i lofnodi dogfennau ar ran yr elusen
Clwb	Unigolyn sydd wedi'i awdurdodi i lofnodi dogfennau ar ran y clwb

Os oes gofyn i fwy nag un person ei lofnodi, gwnewch ddigon o gopiau o'r dudalen yma i bawb gael llofnodi un.

## Anfon eich ffurflen gais

Anfonwch y ffurflen ac unrhyw ddogfennau eraill sy'n angenrheidiol at:

Swyddog Trwyddedu Parth Diogelu Dŵr Afon Dyfrdwy  
Cyfoeth Naturiol Cymru  
Ffordd Caer  
Bwcle  
Sir y Fflint  
CH7 3AJ

## Os oes angen help a chyngor arnoch chi

Rydym wedi gwneud y ffurflen gais yn un mor syml â phosibl. Ond mae croeso i chi gysylltu â ni os oes angen unrhyw gyngor arnoch ynglŷn â rhoi'r wybodaeth sy'n angenrheidiol.

## Cysylltu â ni

Os oes angen help arnoch i lenwi'r ffurflen yma, cysylltwch â'r swyddog a anfonodd y ffurflen atoch neu defnyddiwch y manylion cyswllt sy'n dilyn.

**Ffôn:** 0300 065 3000 (dydd Llun i ddydd Gwener rhwng 8am a 6pm)

Os oes ymholiadau technegol gennych, gofynnwch am gael siarad â Swyddog Trwyddedu Parth Diogelu Dŵr Afon Dyfrdwy

**E-bost:** [enquiries@cyfoethnaturiolcymru.gov.uk](mailto:enquiries@cyfoethnaturiolcymru.gov.uk)

**Gwefan:** [www.cyfoethnaturiolcymru.gov.uk](http://www.cyfoethnaturiolcymru.gov.uk)

Os ydych yn fodlon ar ein gwasanaeth, dywedwch wrthym. Bydd hynny'n ein helpu i nodi arfer da a bydd yn rhoi hwb i'n staff. Os nad ydych yn fodlon ar ein gwasanaeth, dywedwch wrthym sut y gallwn ei wella.

## Y camau nesaf

Ar ôl cael eich cais byddwn yn gwirio:

- fod y ffurflen gais yn gyflawn;
- eich bod wedi talu neu gynnwys y ffi gywir am y cais;
- bod wedi anfon yr holl ddogfennau ychwanegol rydym eu hangen.

Os bydd unrhyw beth ar goll byddwn yn gofyn i chi amdano.

Byddwn yn asesu eich cais ac yn penderfynu a fyddwn yn rhoi caniatâd i chi neu beidio, neu a fyddwn yn amrywio neu'n trosglwyddo caniatâd sy'n bod yn barod. Efallai bydd angen gofyn i chi am fwy o wybodaeth.

Os bydd unrhyw ran o'r wybodaeth rydych wedi'i rhoi ar eich ffurflen gais yn newid ar unrhyw adeg, rhaid i chi roi gwybod i ni ar unwaith.

## Pryd fyddaf i'n cael gwybod?

Mae'r ddeddf yn dweud y dylwn ddod i benderfyniad ar geisiadau cyn pen pedwar mis i'r dyddiad y daeth yr holl ddogfennau angenrheidiol i law. Ein nod yw penderfynu ar eich cais cyn pen y cyfnod hwnnw. Os na fyddwn yn gallu rhoi penderfyniad cyn diwedd y cyfnod o bedwar mis, byddwn yn esbonio'r sefyllfa i chi ac yn gofyn i chi ganiatáu mwy o amser. Os nad ydych yn fodlon rhoi mwy o amser i ni, gallwch apelio at Weinidogion y Llywodraeth (yng Nghymru) neu at yr Ysgrifennydd Gwladol (yn Lloegr). Mae esboniad o'r drefn yn dilyn.

## Anfon y caniatâd atoch

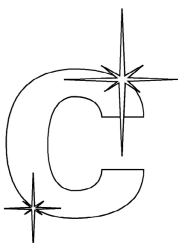
Os byddwn yn derbyn eich cais, byddwn fel arfer yn anfon y caniatâd atoch cyn gynted â phosibl. Bydd y ddogfen yma'n rhestru'r amodau y mae disgwyl i chi gadw atyn nhw ar y safle.

## Apelio

Gallwch apelio at Weinidogion y Llywodraeth (yng Nghymru) neu at yr Ysgrifennydd Gwladol (yn Lloegr):

- os na fyddwn yn derbyn eich cais;
- os nad ydych yn fodlon derbyn unrhyw rai o'r amodau rydym wedi'u gosod yng nghyswllt eich caniatâd;
- neu os na fyddwn yn prosesu eich cais mewn pryd.

Byddwn yn anfon manylion am y broses apelio atoch pan fyddwn yn anfon ein penderfyniad ar eich cais. Os na fyddwn yn prosesu eich cais mewn pryd, gallwch apelio cyn pen 28 diwrnod i ddyddiad olaf y cyfnod o bedwar mis (neu ar ddiwedd unrhyw gyfnod estynedig rydych wedi cytuno i'w roi).



Cymraeg Clir®