



Strategareth Rheoli Tynnu Dŵr o Ddalgyloch y Conwy

Diweddarwyd olaf 2015

Cyflwyniad

Mae angen trwydded tynnu dŵr ar gyfer mynd â rhagor nag 20 medr ciwbig (4,400 galwyn) o ddŵr y diwrnod o afon neu nant, cronfa, llyn neu bwll, camlas neu darddell.

Defnyddiwn Strategaethau Rheoli Tynnu Dŵr Dalgyloch (SRhTDD) er mwyn amcangyfrif faint o ddŵr sydd ar gael i'w dynnu, ac ymhle. Amcana'r strategaethau gydbwyso anghenion defnyddwyr dŵr a'r amgylchedd, gan sicrhau y gellir defnyddio adnoddau dŵr mewn modd cynaliadwy, lle bo digonedd.

Yn 2014 bu inni gwblhau cylch cyntaf y strategaethau trwyddedu SRhTDD. Rydym wedi diweddaru'r rhain, gan ddefnyddio gwell dull, sy'n cynnwys gwell amgyffrediad o faint o ddŵr y mae'i angen ar yr amgylchedd, ac y sy'n unol â gofynion y Gyfarwyddeb Fframwaith Dŵr.

Polisi Cyffredinol

Penderfynir pob trwydded tynnu dŵr yn unol â gofynion statudol, a pholisi cenedlaethol a lleol. Ystyrir ceisiadau am drwydded fesul achos unigol, ond y mae rhai egwyddorion cyffredinol yn eu cynnwys nhw oll:

- Gosodwn gyfyngiadau amser ar bob trwydded newydd a newidiedig (ac eithrio'r rhai sy'n gofyn am leihau faint o ddŵr a dynnir, neu newidiadau bychain nad effeithiant ar yr amgylchedd)
- Yn y dalgyloch hwn, y cyfyngiad amser a osodir, yn gyffredinol, ar drwyddedau newydd fydd yr 31ain o Fawrth 2028
- Adnewyddir trwyddedau sydd eisoes â chyfyngiad amser ond iddynt ddigoni tri phrawf: bod eto angen y dŵr, y'i defnyddir yn effeithlon, ac y mae'r tyniad yn gynaliadwy gan yr amgylchedd
- Mae arnom ddyletswydd rhoi trwyddedau nad ydynt yn effeithio er gwaeth ar yr amgylchedd, neu ar bobl sydd eisoes yn tynnu dŵr
- Adolygwn a gorfodwn gydymffurfiaeth â'r trwyddedau a roddwn, a bod gennym raglen arolygu a sicrhao hyn.

Afonydd

Dengys y tabl 1 a map 1 argaeledd dŵr ar gyfer ei dynnu ym mhrif ddalgylchoedd y Dyffryn Conwy. Nid aseswyd mannau y tu hwnt i'r prif ddalgylchoedd yn fanwl, ond y mae'n eithaf tebyg bod peth dŵr ar gael yno. Cloriannwn geisiadau yno yn ôl eu rhinweddau unigol.

Dalgylch	A oes rhagor o ddŵr ar gael?
Conwy Isaf	Oes
Conwy Ganol	Oes
Machno	Oes
Lledr	Oes
Llugwy	Oes, (â chyfyngiadau uwchlaw Capel Curig)
Du	Nac oes
Porth Llwyd	Nac oes
Dulyn	Nac oes
Y Ro	Nac oes

Tabl 1 Argaeledd dŵr

Mae faint o ddŵr sydd ar gael i'w drwyddedu'n amrywio o ddalgylch i ddalgylch. Gallwn eich cynghori ynghylch tua faint sydd ar gael, ond ni waranta trwydded y yna wastad ddŵr yno, nac y bydd ansawdd y dŵr yn addas. Efallai y bydd rhaid inni osod amodau arbennig ar drwydded, hefyd, er mwyn diogelu nodweddion lleol megis bywyd gwylt neu safleoedd cadwraeth.

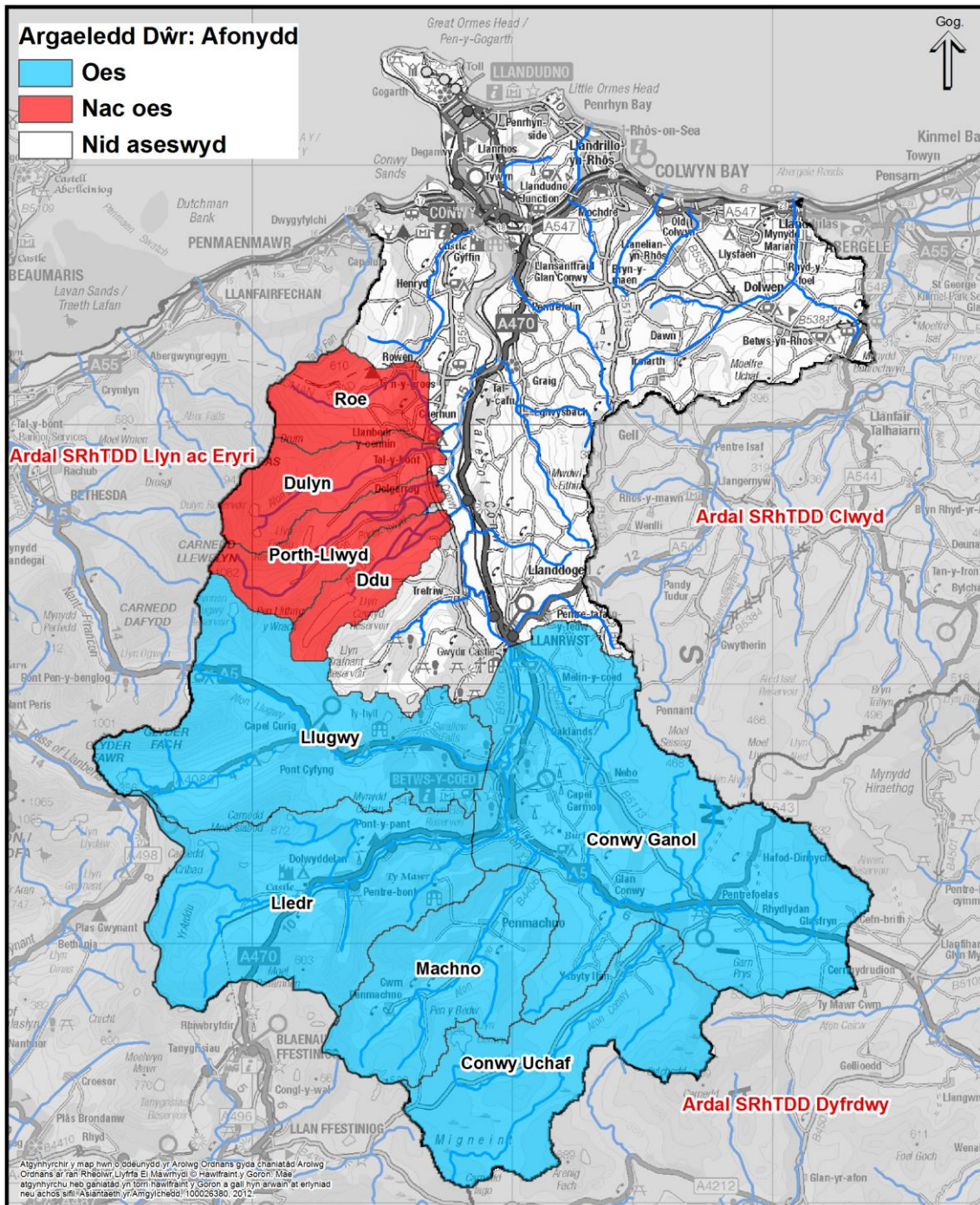
Effeithir dalgylchoedd Du, Porth Llwyd, Dulyn a'r Ro oll gan gynllun trydan dŵr Dolgarrog. Tynnir peth wmbredd o ddŵr eisoes, felly ni allem ystyried trwyddedu dim rhagor. Rydym wrthi'n ymchwilio i a ellid gwella'r camau lliniaru cysylltiedig â'r cynllun hwn.

Hyd yn oed lle na fo dŵr ar gael, efallai y byddai modd "ffeirio" dŵr â thynnwr presennol er mwyn caniatáu i chi dynnu. Ym mwyafrif yr achosion, bydd angen inni roi trwydded dynnu newydd, neu newid un presennol, er mwyn caniatáu hyn.

Tynnu anhreuliol

Os yw tyniad yn dychwelyd i'r un dalgylch 100% o'r dŵr a dynnwyd ohono, y mae'n dyniad "anhreuliol". Mae defnyddiau anhreuliol cyffredin ar ddŵr yn cynnwys cynhyrchu ynni dŵr, ffermydd pysgod a phympiau gwres ffynhonnell ddaear. Oherwydd y dychwelir yr holl ddŵr, cyfyngir yr effaith amgylcheddol ac nid oes newid yn faint o ddŵr sydd ar gael, yn gyffredinol. Gan hynny, efallai y gallem ystyried trwyddedu tyniadau anhreuliol newydd ple ni thrwyddedem fathau eraill o ddefnyddio dŵr.

Argaeledd Dŵr



Map 1 Argaeledd dŵr

Rydym wedi cyhoeddi strategaethau ar gyfer holl brif ddalgylchoedd dŵr Cymru. Onid yw'r ddogfen hon yn cynnwys y man sydd o ddiddordeb i chi, edrychwch ar un o'r strategaethau eraill

Pa fath bynnag o dyniad rydych chi'n ei ystyried, syniad da fyddai cysylltu â ni o'r dechrau un, gan ddefnyddio ein rhif gwasanaethau cwsmeriaid (0300 065 3000), fel y gallwn eich cynghori ynghylch eich amgylchiadau neilltuol chi.