



## Strategaeth Rheoli Tynnu Dŵr o Ddalgyrch y Clwyd

Diweddardwyd olaf 2015

### Cyflwyniad

Mae angen trwydded tynnu dŵr ar gyfer mynd â rhagor nag 20 medr ciwbig (4,400 galwyn) o ddŵr y diwrnod o afon neu nant, cronfa, llyn neu bwll, camlas neu darddell.

Defnyddiwn Strategaethau Rheoli Tynnu Dŵr Dalgyrch (SRhTDD) er mwyn amcangyfrif faint o ddŵr sydd ar gael i'w dynnu, ac ymhle. Amcana'r strategaethau gydbwysu anghenion defnyddwyr dŵr a'r amgylchedd, gan sicrhau y gellir defnyddio adnoddau dŵr mewn modd cynaliadwy, lle bo digonedd.

Yn 2014 bu inni gwblhau cylch cyntaf y strategaethau trwyddedu SRhTDD. Rydym wedi diweddaru'r rhain, gan ddefnyddio gwell dull, sy'n cynnwys gwell amgyffrediad o faint o ddŵr y mae'i angen ar yr amgylchedd, ac y sy'n unol â gofynion y Gyfarwyddeb Fframwaith Dŵr.

### Polisi Cyffredinol

Penderfynir pob trwydded tynnu dŵr yn unol â gofynion statudol, a pholisi cenedlaethol a lleol. Ystyrir ceisiadau am drwydded fesul achos unigol, ond y mae rhai egwyddorion cyffredinol yn eu cynnwys nhw oll:

- Gosodwn gyfyngiadau amser ar bob trwydded newydd a newidiedig (ac eithrio'r rhai sy'n gofyn am leihau faint o ddŵr a dynnir, neu newidiadau bychain nad effeithiant ar yr amgylchedd)
- Yn y dalgyrch hwn, y cyfyngiad amser a osodir, yn gyffredinol, ar drwyddedau newydd fydd yr 31ain o Fawrth 2029
- Adnewyddir trwyddedau sydd eisoes â chyfyngiad amser ond iddynt ddigoni tri phrawf: bod eto angen y dŵr, y'i defnyddir yn effeithlon, ac y mae'r tyniad yn gynaliadwy gan yr amgylchedd
- Mae arnom ddyletswydd rhoi trwyddedau nad ydynt yn effeithio er gwaeth ar yr amgylchedd, neu ar bobl sydd eisoes yn tynnu dŵr
- Adolygwn a gorfodwn gydymffurfiaeth â'r trwyddedau a roddwn, a bod gennym raglen arolygu a sicrhau hyn

### Afonydd

Dengys y tabl 1 a map 1 argaeledd dŵr ar gyfer ei dynnu ym mhrif ddalgyrchchoedd y Clwyd. Nid aseswyd manau y tu hwnt i'r prif ddalgyrchchoedd yn fanwl, ond y mae'n eithaf tebyg bod peth dŵr ar gael yno. Cloriannwn geisiadau yno yn ôl eu rhinweddau unigol.

Dalgylch	A oes rhagor o ddŵr ar gael?
Aled	Nac oes
Clywedog	Oes
Elwy	Oes
Ffyddion	Oes (â chyfyngiadau uwchlaw Dyserth)
Gele	Oes
Clwyd Isaf	Oes
Ffos Prestatyn	Oes
Ffos y Rhyl	Oes
Clwyd Uchaf	Oes
Chwiler	Oes

**Tabl 1 Argaeledd dŵr**

Mae faint o ddŵr sydd ar gael i'w drwyddedu'n amrywio o ddalgylch i ddalgylch. Gallwn eich cynghori ynghylch tua faint sydd ar gael, ond ni waranta trwydded y yna wastad ddŵr yno, nac y bydd ansawdd y dŵr yn addas. Efallai y bydd rhaid inni osod amodau arbennig ar drwydded, hefyd, er mwyn diogelu nodweddion lleol megis bywyd gwyllt neu safleoedd cadwraeth.

Yn nalgylch Aled, rheoleiddir llif yr afon eisoes gan y cwmni dŵr gan ddefnyddio cronfa Aled Isaf. Ni allem ystyried trwyddedu dim o'r dŵr hwn, gan y gallai leihau faint o ddŵr sydd ar gael ar gyfer cyflenwadau dŵr yfed.

Hyd yn oed lle na fo dŵr ar gael, efallai y byddai modd "ffeirio" dŵr â thynnwr presennol er mwyn caniatáu i chi dynnu. Ym mwyafrif yr achosion, bydd angen inni roi trwydded dynnu newydd, neu newid un presennol, er mwyn caniatáu hyn.

### **Dŵr Daear**

Cynhwysir prif adnoddau dŵr daear Clwyd yn nwy ardal dywodfaen: y naill o dan y dyffryn ei hun (y blocyn canol) a'r llall o dan y Rhyl a Phrestatyn (blocyn y glannau). Dengys y tabl 2 a map 2 hamcan ni o argaeledd dŵr yn yr unedau hyn.

Uned dŵr daear	A oes rhagor o ddŵr ar gael?
Y blocyn canol	Nac oes
Blocyn y Glannau	Oes

**Tabl 2** Agaeledd dŵr daear

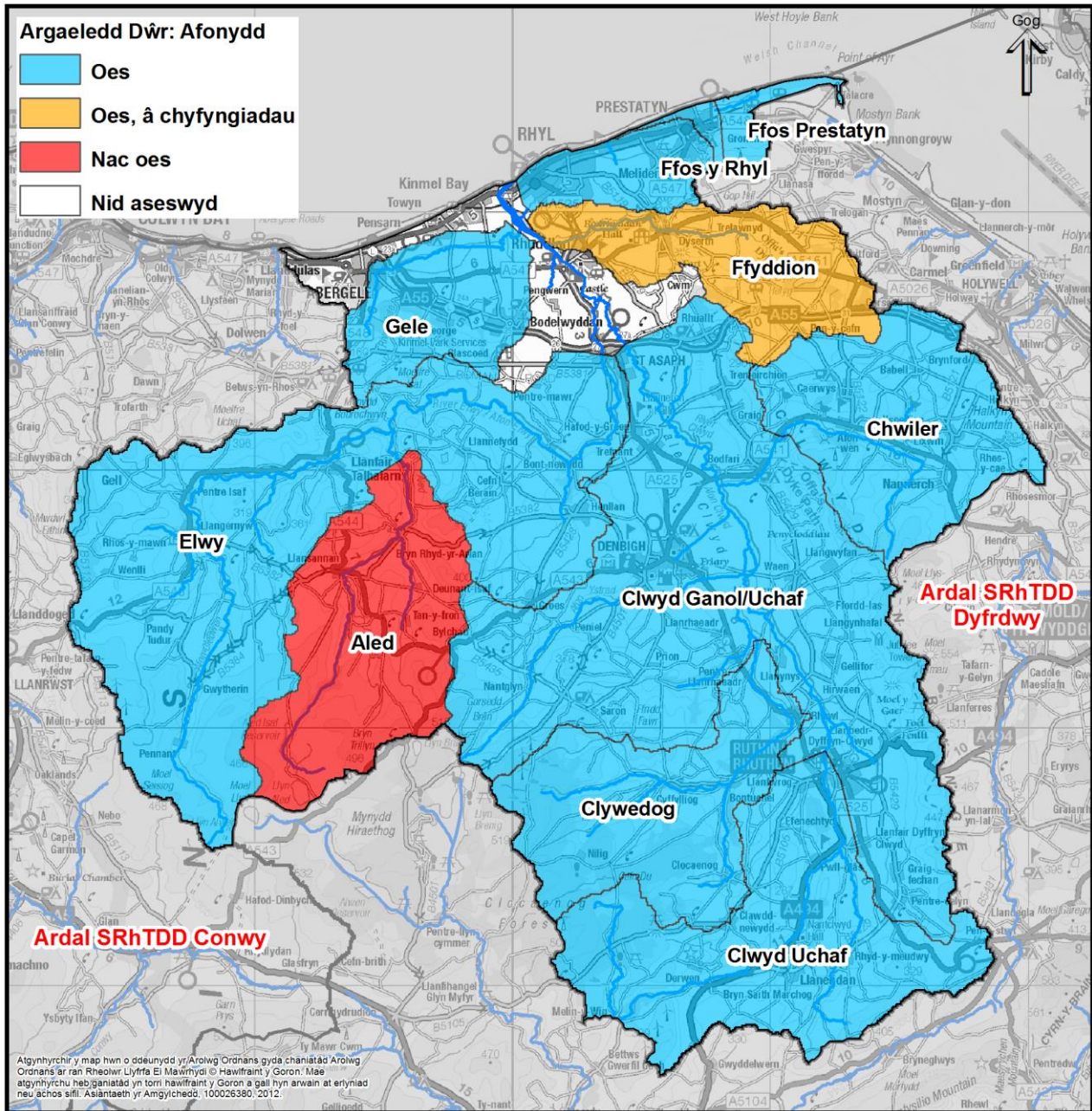
Mae dŵr daear i'w gael yn y dyddodion bas a elwir yn "ddriff", hefyd. Mae'r argaeledd dŵr yn y driff yr un ag ar gyfer y dalgylch afon cyfatebol.

I'r gorllewin o Ddinbych a Rhuthun, ac ym mryniau Clwyd, nid oes angen trwydded ar gyfer tynnu dŵr daear, hyd yn oed ar gyfer rhagor nag 20 medr ciwbig y diwrnod, onid yw'r drwydded yn debyg o leihau llif afon gyfagos. Mae'n debyg y dileir yr eithriad hwn yn y dyfodol, ond ni phenderfynwyd yn union pa bryd eto. Diweddarwn y strategaeth hon pan benderfynir hyn.

### **Tynnu annhreuliol**

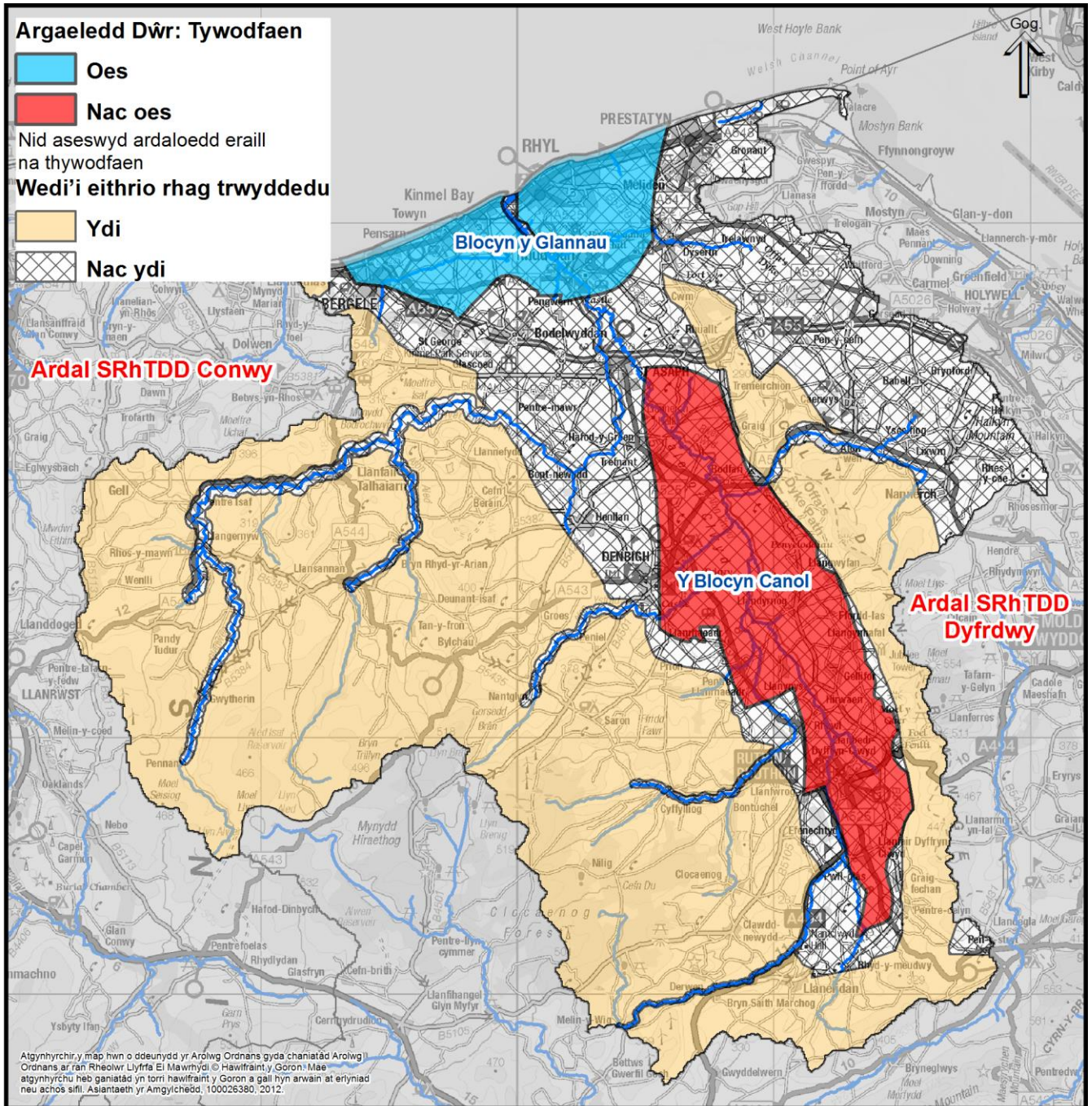
Os yw tyniad yn dychwelyd i'r un dalgylch 100% o'r dŵr a dynnwyd ohono, y mae'n dyniad "annhreuliol". Mae defnyddiau annhreuliol cyffredin ar ddŵr yn cynnwys cynhyrchu ynni dŵr, ffermydd pysgod a phympiau gwres ffynhonnell ddaear. Oherwydd y dychwelir yr holl ddŵr, cyfyngir yr effaith amgylcheddol ac nid oes newid yn faint o ddŵr sydd ar gael, yn gyffredinol. Gan hynny, efallai y gallem ystyried trwyddedu tyniadau annhreuliol newydd ple ni thrwyddedem fathau eraill o ddefnyddio dŵr.

# Afonydd



Map 1. Argaeledd dŵr

## Dŵr daear



Map 2. Argaeledd dŵr daear

Rydym wedi cyhoeddi strategaethau ar gyfer holl brif ddalgylchoedd dŵr Cymru. Onid yw'r ddogfen hon yn cynnwys y man sydd o ddiddordeb i chi, edrychwch ar un o'r strategaethau eraill.

**Pa fath bynnag o dyniad rydych chi'n ei ystyried, syniad da fyddai cysylltu â ni o'r dechrau un, gan ddefnyddio ein rhif gwasanaethau cwsmeriaid (0300 065 3000) fel y gallwn eich cynghori ynghylch eich amgylchiadau neilltuol chi.**