



**Cyfoeth
Naturiol**
Cymru
**Natural
Resources**
Wales

Gwell i'r gwenyn: Gwell i'r bobl

Rheoli tir adeiladau cyhoeddus ar gyfer pryfed peillio



Noddir gan
Lywodraeth Cymru
Sponsored by
Welsh Government

Cyflwyniad

Fel awdurdod cyhoeddus mae gan eich sefydliad ddyletswydd gyfreithiol i warchod a gwella'r amgylchedd naturiol. Mae'r canllaw yma yn trafod un ffordd y gall eich sefydliad weithio tuag at y targed hwnnw tra hefyd yn darparu buddion i iechyd a lles eich staff, cleientiaid, a'r rhai sy'n gwneud defnydd o'ch gwasanaeth.

Yn draddodiadol mae'r tir o amgylch adeiladau cyhoeddus yn cael ei weld fel straen ar adnoddau, ond yn fwyfwy mae'r ardaloedd gwyrdd yma'n cael eu hadnabod fel rhinwedd sydd â'r gallu i gadw staff yn iach a chynhyrchiol, ac i wella profiad ymwelwyr.

Mae'r gwenyn, y glöynod byw, a'r pryfed hofran ymysg ein rhywogaethau mwyaf annwyl ac adnabyddus, yn ychwanegu bywyd a lliw i'n gerddi a chefn gwlad. Maent hefyd yn rhan annatod o gylch bywyd nifer o'r planhigion yr ydym yn dibynnu arnynt, o goed i gnydau bwyd. Ond mae poblogaethau'r rhywogaethau yma, a phryfed peillio eraill, wedi disgyn yn drychinebus o isel. Yng Nghymru, er enghraifft, y mae poblogaeth y gwenyn mêl wedi disgyn 23% yn y cyfnod rhwng 1985 a 2005. Wrth i newidiadau mewn arferion amaeth dresmasu ar gynefinoedd pryfed peillio yng nghefn gwlad, rhaid i ni ymdrechu i adfer ychydig trwy ail-greu'r amodau y mae'r pryfed peillio eu hangen yn ein parciau, ein gerddi, ac mewn ardaloedd gwyrdd eraill, gan gynnwys y tir o gwmpas ein hadeiladau.

Mae adran 6 o Ddeddf yr Amgylchedd (Cymru) yn gosod cyfrifoldeb ar bob awdurdod cyhoeddus i gynnal a gwella bioamrywiaeth, i baratoi cynllun sy'n amlinellu sut y maent am gyflawni hynny, ac i roi adroddiadau ar yr hyn sydd wedi'i wneud.

Mae Cynllun Gweithredu Llywodraeth Cymru ar gyfer Pryfed Peillio yng Nghymru yn dynodi bod angen i "Bryfed peillio gael eu hadnabod a'u rheoli ar gyfer polisiau a rhaglenni o fewn Llywodraeth Cymru ac ar hyd y sector cyhoeddus, preifat a'r trydydd sector".

Mae Deddf Llesiant Cenedlaethau'r Dyfodol yn dynodi bod angen i bob corff cyhoeddus weithio tuag at amcan o "genedl sydd yn cynnal ac yn gwella amgylchedd naturiol a bioamrywiol, gydag ecosystemau iach sy'n cynnal cadernid ecolegol, economaidd, a chymdeithasol, ac â'r gallu i addasu yn wyneb newid".



Gwneud y gorau o'n tir cyhoeddus

Mae tir ysbytai, ysgolion, swyddfeydd, a chanolfannau iechyd yn cynnig cyfleoedd gwych i wneud gwelliannau gweledol, ond peidiwch ag anghofio'r hyn sydd gan y tir llai amlwg o gwmpas eich gweithdai a storfeydd i'w gynnig i bryfed peillio.

Wrth gwrs, diogelwch pobl ac eiddo yw ein blaenoriaeth, ond fel arfer gall gwella amodau ar gyfer pryfed peillio fod yn unol â'r amcanion yma.

Os oes gan eich safle gynllun rheoli bioamrywiaeth neu fywyd gwyllt eisoes dylech barhau i'w ddilyn, gan drafod unrhyw newidiadau gydag ymgynghorwyr eich sefydliad cyn dechrau unrhyw waith. Efallai bydd safleoedd yng nghefn gwlad, neu safleoedd gydag ardaloedd mawr (dros 2ha) o lystyfiant naturiol megis coetir, coryydd, neu weunydd, angen rheolaeth wahanol iawn. Os ydych ddigon lwcus i fod yn gyfrifol am safle fel yma, cysylltwch â ni neu arbenigwyr eraill, megis eich Ymddiriedolaeth Bywyd Gwyllt lleol, am gyngor. Os yw'ch tir yn cynnwys Safle o Ddiddordeb Gwyddonol Arbennig mae'n rhaid i chi gysylltu â Cyfoeth Naturiol Cymru cyn newid y dull rheoli mewn unrhyw ffordd.

Egwyddorion Allweddol



- Rheoli eich safle er boddhad pobl a byd natur.
- Darparu ar gyfer pryfed peillio aeddfed (fel glöynod byw) a'u larfae (fel lindys) gan fod ganddynt anghenion cydradd ond gwahanol.
- Caniatáu i bryfed peillio gyflawni eu cylchred bywyd trwy addasu amserau medi a thorri.
- Lleihau'r defnydd neu gael ymadael o bladdwyr a gwrrtaith - bydd yn arbed amser, arian, a phryfed peillio.
- Cynnwys y rhai sy'n defnyddio eich safle yn y cynllunio a'r rheoli.



Glaswellt a lawntiau

Anelwch i ddarparu glaswellt hir fel lloches a bwyd i lindys, a blodau i fwydo pryfed peillio aeddfed.

Os bydd edrychiad y safle yn bwysig, beth am dorri sribed metr o hyd ar hyd yr ymylon i bwysleisio ei fod yn rhan o gynllun yn hytrach na chael ei esgeuluso?

Gweithredwch syniadau newydd ar rannau bychan i ddechrau i ganfod beth sy'n gweithio a beth sydd ddim, ac i annog cefnogaeth gan ddefnyddwyr y safle.

Addaswch eich technegau a'ch amseru ar gyfer eich safle chi - mae planhigion yn blodeuo'n gynharach yn y De ac yn nes at lefel y môr, a dewiswch blanhigion sy'n addas ar gyfer eich pridd chi.

Byddwch yn ofalus rhag colli'r hyn oedd gennych. Gwell disgwyl am yr hydref cyn gwneud newidiadau i'ch lawntiau, a chofiwch edrych am fadarch cap cŵyr lliwgar. Os gwelwch rai ystyriwch barhau â'ch dulliau presennol gan fod y madarch yma'n brin a hardd.

Er mwyn helpu glöynod i gyflawni eu cylchred bywyd chwiliwch am lain glaswellt sydd tu hwnt i olwg y cyhoedd a'i rannu yn ddau, gan dorri'r haneri bob yn ail flwyddyn. Bydd hyn yn sicrhau fod na fan diogel i lindys ffynnu.

Coed

Mae coed aeddfed yn hynod werthfawr i bob math o fywyd gwyllt, gan gynnwys pryfed peillio, felly gofawch amdanynt! Gofynnwch gyngor gan dyfwyr coed cymwys am sut i ofalu am eich coed yn y modd cywir ac ar yr adegau cywir.

Plannwch goed newydd pan fydd yn briodol – defnyddiwch yr egwyddor o osod y goeden gywir yn y man cywir.

Byddwch yn fentrus a phlannu rhywogaethau mawr pan fo'n bosibl. Coed mawr sydd yn tueddu i gael y budd mwyaf o'r buddsoddiad ariannol o blannu a gofalu amdanynt.

Plannwch rywogaethau sydd â blodau sy'n denu pryfed peillio – a gorau oll os ydynt yn dwyn ffrwyth, byddant yn darparu danteithion iach i bobl a bywyd gwyllt!

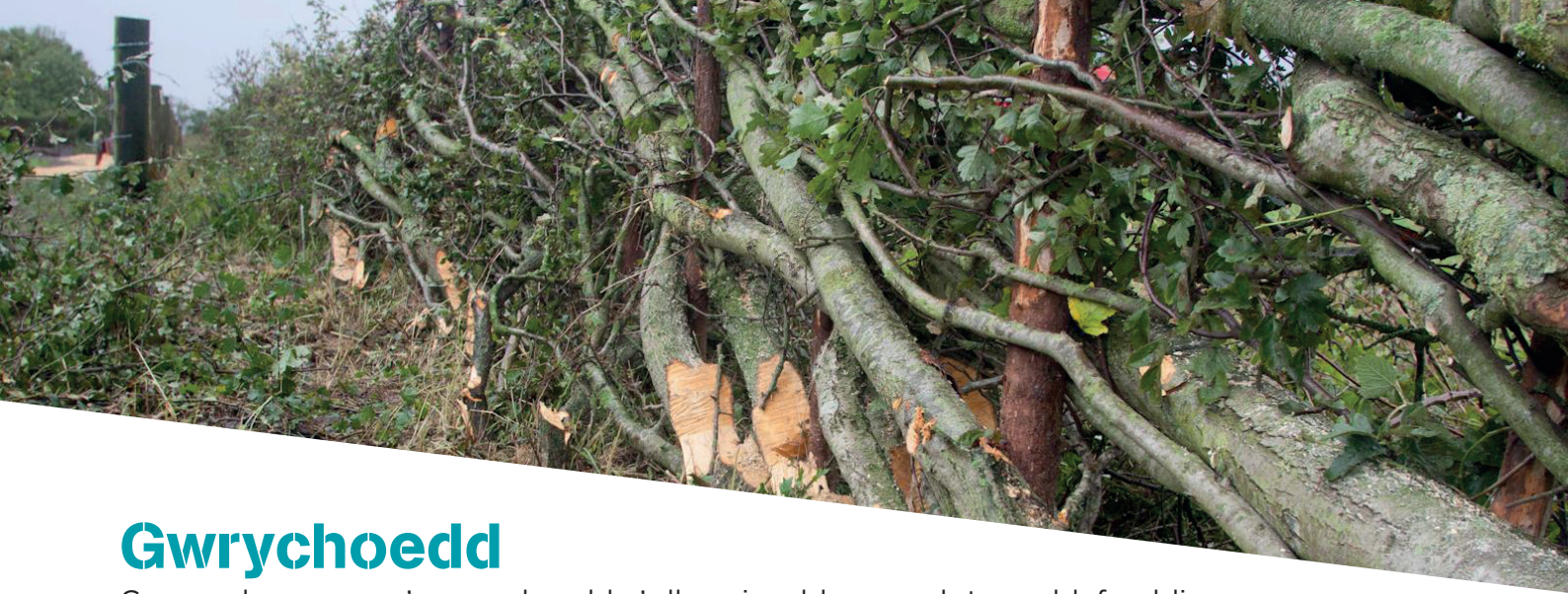
Plannwch goed collddail i gynnig cysgod pan fydd ei angen yn yr haf – bydd yn gwneud eich adeiladau yn fwy cyfforddus ac yn arbed costau oeri ystafelloedd.

Os ydy eich sefydliad yn darparu gofal neu adnodd i gleientiaid a defnyddwyr, ystyriwch gydweithio â grwpiau gwirfoddoli i gasglu arian ar gyfer coed a gofal coed. Yn aml bydd teuluoedd a ffrindiau yn awyddus i blannu coeden fel diolch am ofalu am y rhai sy'n agos iddynt.

Mewn coetiroedd ceisiwch hybu tyfiant haen o lwyni o dan y coed.

Sicrhewch nad oes newid llym ar ymyl coetir. Anelwch i gael rhimyn o lwyni o gwmpas y safle i feddalu'r ffin, yn codi o'r llawr at lefel y canghennau isaf. Bydd hyn yn cynnig cynefin i bryfed peillio ac yn gwneud y coetir yn fwy croesawgar.





Gwrychoedd

Gwnewch y gorau o'r gwrychoedd a'r llwyni sydd gennych trwy ddefnyddio dulliau sensitif o dorri, ac ond i wneud ar yr adegau priodol - yn y gaeaf fel arfer, cyn i'r dail ymddangos.

Ystyriwch blannu gwrychoedd newydd ar hyd llinellau ffens gan y byddent yn edrych yn well ac yn cynnal pryfed peillio. Sicrhewch fod digon o le rhwng y ffens a'r gwrych ar gyfer tyfiant a gwaith cynnal a chadw.

Wrth adnewyddu neu adfer gwrychoedd, cynyddwch y nifer o wrychoedd blodeuog megis y ddraenen wen, piswydd, a gwifwrnwydd.

Rheolwch y cloddiau ar gyfer blodau gwylltion megis briallu, clychau'r gog, blodau'r gwynt, a phidyn y gog trwy eu torri unwaith y flwyddyn ar ddiwedd yr Hydref.

Ystyriwch gydweithio gyda grwpiau gwirfoddol i ailgyflwyno'r grefft o blygu gwrychoedd. Byddai yn rhinwedd i'r safle a gall ei ddefnyddio fel rhan o'r cynllun "Campfa Werdd" sy'n hybu ymarfer corff i gleientiaid, staff, a'r rhai sy'n defnyddio eich gwasanaeth.

Blodau a phlanhigion addurniadol

Dewiswch flodau fydd yn denu'r sylw ac yn bwydo pryfed peillio.

Anelwch i gydweithio gyda chleientiaid, staff, a'r rhai sy'n defnyddio eich gwasanaeth i ofalu am eich arddangosfeydd blodau. Gall hyn hefyd fod yn rhan o'r cynllun "Campfa Werdd" i hybu ymarfer corff.

Sefydlwch ddringwyr collddail ar unrhyw ddellit, deildai, neu reiliau er mwyn creu mannau cysgodol ar gyfer yr haf.

Wrth blannu llwyni a blodau lluosflwydd, dewiswch rai blodyn sengl yn hytrach na dwbl, ac anelwch at gael rhywogaethau sy'n perthyn i blanhigion cynhenid y DU gan y byddent yn gallu cynnal mwy o bryfed peillio.

Defnyddiwch lwyni sy'n dwyn ffrwyth yn eich arddangosfa er mwyn darparu bwyd i fywyd gwyllt ac i bobl.

Byddwch yn gymorth i wenyn trwy greu cloddiau tywodlyd sy'n wynebu'r de, a gosod "gwestyau gwenyn" fel nodweddion addurniadol.

Darparu ar gyfer pobl, a'u hysbrydoli

Os bydd eich rheolaeth chi o'ch safle yn llwyddo i ysbrydoli pobl, byddant yn fwy tebygol o roi cynnig ar helpu pryfed peillio eu hunain.

- Crëwch lwybrau trwy goetiroedd a gweunydd, pan fydd ystyriaethau diogelwch yn caniatáu.
- Sicrhewch fod eich llwybrau yn glir o lystyfiant, a'u bod yn amlwg ac eglur i ddefnyddwyr.
- Os yw'n bosibl gosodwch feinciau mewn mannau agored a chysgodol lle gall staff, cleientiaid/defnyddwyr, ac ymwelwyr eistedd ac ymlacio, neu gynnal cyfarfodydd yn yr awyr agored.
- Darparwch fannau i bobl orffwys a mwynhau eu hamgylchedd. Efallai bydd teulu neu ffrindiau cleientiaid neu ddefnyddwyr eisiau rhoddi mainc i ddiolch am eich gwasanaeth. Neu yn hytrach, gall grwpiau gwirfoddol helpu i godi arian ar gyfer gosod a chynnal meinciau.
- Defnyddiwch arwyddion i esbonio'r hyn yr ydych yn ei wneud, a pham. Gosod cymysgedd o arwyddion gwybodaeth parhaol a rhai dros dro yw'r dull gorau o hysbysu pobl o'r hyn y gallent weld neu wneud ar adegau gwahanol o'r flwyddyn.
- Defnyddiwch gylchlythyrau, byrddau hysbysu, a'r cyfryngau cymdeithasol i gyfathrebu â phobl ac i'w hybu i ymweld â'r safleoedd pan fyddant ar eu gorau.
- Cynhaliwch gyfarfodydd gyda chymdeithasau staff ac unrhyw grwpiau cleientiaid/ defnyddwyr i esbonio'r hyn yr ydych yn ei wneud, ac i'w hybu i fwynhau'r pryfed peillio yr ydych yn ymdrechu i'w hachub yn ogystal â'r safle ei hun.



Defnyddio rheolaeth gynaliadwy

Pan yn bosibl dylech leihau'r defnydd o blaladdwyr a gwrtaith artiffisial neu gael gwared ohono'n gyfan gwbl. Bydd hyn yn galluogi'r coetiroedd a glaswellt sy'n cynnal pryfed peillio i ffynnu, yn ogystal ag arbed arian. Gallwch greu eich compost eich hunain ar y safle i fwydo eich blodau, neu ddefnyddio cynlluniau compostio lleol.

Compostiwch holl wastraff gwyrdd ar y safle neu cydweithiwch â'r awdurdod lleol a grwpiau gwirfoddol i fanteisio ar gynlluniau compostio lleol. Bydd hyn yn arbed costau claddfeydd a phrynu compost.

Pan yn bosibl, defnyddiwch y deunydd pren sy'n wastraff o goed, llwyni, a chloddiau fel "pentyrrau cynefin". Bydd yn arbed costau gwaredu ac yn creu llochesi ar gyfer bywyd gwyllt.

Cysylltwch eich safle i ardaloedd gwyrdd eraill os yn bosibl, bydd yn creu mwy o gyfleoedd i natur.

Creu isadeiledd gwyrdd

Mae rheolaeth ar gyfer pryfed peillio yn gam pwysig tuag at drawsffurfio eich safle yn 'isadeiledd gwyrdd', sydd nid yn unig yn hybu bywyd gwyllt ac yn rhoi boddhad i'w ymwelwyr, ond hefyd yn cyfrannu tuag at fuddion amgylcheddol ehangach megis lleihau llygredd aer a pheryglon llifogydd.

Buddion lu – costau prin

Bydd derbyn y cyngor yma yn eich helpu i gyflawni eich cyfrifoldebau cyfreithiol, yn cyfrannu at les eich staff, cleientiaid, a'r rhai sy'n defnyddio'ch gwasanaeth, ac yn creu darlun cadarnhaol o'ch sefydliad chi fel un sy'n gwarchod yr amgylchedd. Gall rheolaeth gynhaliol leihau eich costau a chynyddu cynhyrchedd eich staff, ond bwysicaf oll byddai'n helpu i adfer cydran hollbwysig o'n hamgylchedd, a gall eich cyfraniad bychan atseinio trwy'r holl ecosystem.



Rhagor o wybodaeth

Cynllun Gweithredu ar gyfer Pryfed Peillio yng Nghymru

<http://gov.wales/topics/environmentcountryside/consmanagement/conservationbiodiversity/action-plan-for-pollinators/?lang=enUK>

Fforwm Garddio Bywyd Gwyllt

<http://www.wlgf.org/>

Buglife

[https://www.buglife.org.uk/#The Wildlife Trusts Wales](https://www.buglife.org.uk/#The%20Wildlife%20Trusts%20Wales) <http://www.wtwales.org/>

Y Gymdeithas Arddwriaethol Frenhinol (RHS)

<https://www.rhs.org.uk/advice>

Gall darllenwyr yn Ne-ddwyrain Cymru ganfod cyngor rheoli manylach yn: Cynllun Gweithredu y Seilwaith Gwyrdd ar gyfer Peillwyr yn Ne-ddwyrain Cymru (Penodau 5 a 6: Cynllun Gweithredu ac Astudiaethau Achos). 2015. TACP. Caerdydd. (ffôn: 02920 228966, admin@taccp.co.uk)

Efallai fod gan eich awdurdod lleol gynllun gweithredu ar gyfer cynefinoedd trefol neu (fel yr un yma gan Gyngor Bwrdeistref Sirol Conwy: <http://www.conwy.gov.uk/upload/public/attachments/47/urbangreenv2.pdf>)

